



**MOTOBECANE  
MOTOCONFORT**

PIÈCES DÉTACHÉES

SPARE PARTS CATALOGUE



**M 3 PR - M 3 PRT -  
M 3 PRTS - M 3 PRTSG**

Le présent catalogue ne comporte volontairement aucun texte, mais uniquement des dessins référencés. Les sous-ensembles Pièces Détachées sont représentées entourés de traits mixtes ou soulignés d'accolades.

Exemples : Carburateur complet 22222 page 12

Projecteur complet 20615 page 26

D'autre part un récapitulatif numérique de la visserie figure en fin de catalogue.

---

*This catalogue is printed purposely with no text, but only with numbered drawings.*

*The spare parts sub-assemblies are illustrated either circled with mixt lines or underlined with brackets.*

*Examples : Carburetor Complete : 22222 page 12*

*Head Lamp Complete : 20615 page 26*

*Thus, a numerical index concerning screws and bolts is shown at the end of the present catalogue.*



## SOMMAIRE

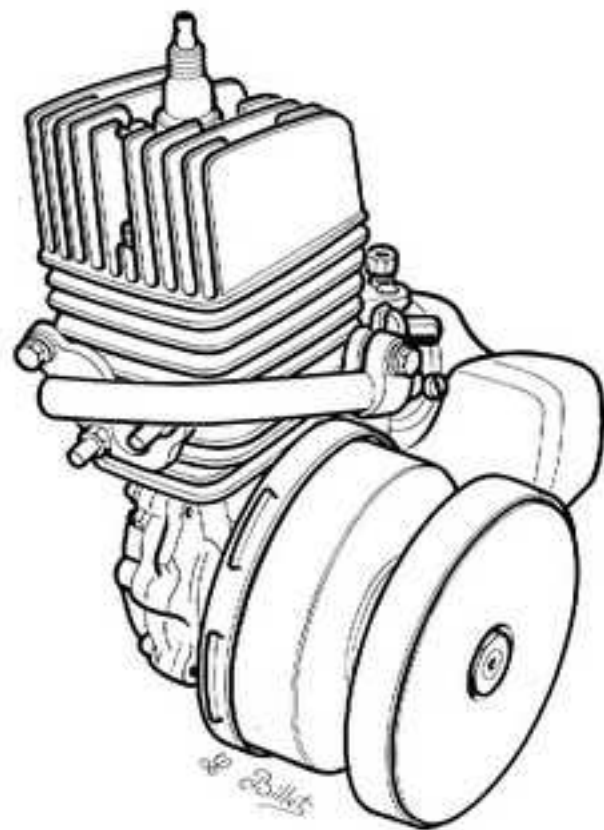
Page	Désignation	Type
6	Moteur complet - Jeu de joints	M3PR - M3PRT - M3PRTS - M3PRTSG
7	Moteur fixation - échappement	M3PR - M3PRT - M3PRTS - M3PRTSG
8	Moteur éclaté	M3PR - M3PRT - M3PRTS
9	Moteur éclaté	M3PRTSG
10	Appariage piston - cylindre	M3PR - M3PRT - M3PRTS - M3PRTSG
11	Embrayage	M3PR - M3PRT - M3PRTS - M3PRTSG
12	Carburateur complet GURTNER AR 1 11,5 réglage 753	M3PR - M3PRT - M3PRTS - M3PRTSG
13	Volant magnétique 8 W	M3PR - M3PRT - M3PRTS - M3PRTSG
14	Poulie - pédalier - chaînes - tendeur de chaîne	M3PR - M3PRT - M3PRTS - M3PRTSG
15	Fourche télescopique	M3PRT - M3PRTS - M3PRTSG
16	Partie cycle - Cadre - Béquille - Garde-boue - Porte-bagages	M3PR - M3PRT
17	Partie cycle - Cadre - Béquille - Bras oscillant	M3PRTS - M3PRTSG
18	Fourche emboutie - Jeu de direction - Frein avant	M3PR
19	Selle - Amortisseur	M3PR - M3PRT - M3PRTS - M3PRTSG
20	Roue moyeu avant	M3PR
21	Roue moyeu avant LELEU $\varnothing$ 70	M3PRT - M3PRTS - M3PRTSG
22	Roue moyen arrière LELEU $\varnothing$ 70	M3PR - M3PRT
23	Roue moyeu arrière LELEU $\varnothing$ 70	M3PRTS - M3PRTSG
24	Poignées commandes	M3PR - M3PRT - M3PRTS - M3PRTSG
25	Guidons - Fixations	M3PR - M3PRT - M3PRTS - M3PRTSG
26	Projecteur - feu arrière - canalisation - Avertis. - Compteur	M3PR - M3PRT - M3PRTS - M3PRTSG
27	Tablier - fixation - Porte-bagages avant	M3PR
28-29	Récapitulatif numérique	

# M 3 PR - M 3 PRT - M 3 PRTS - M 3 PRTSG

## SUMMARY

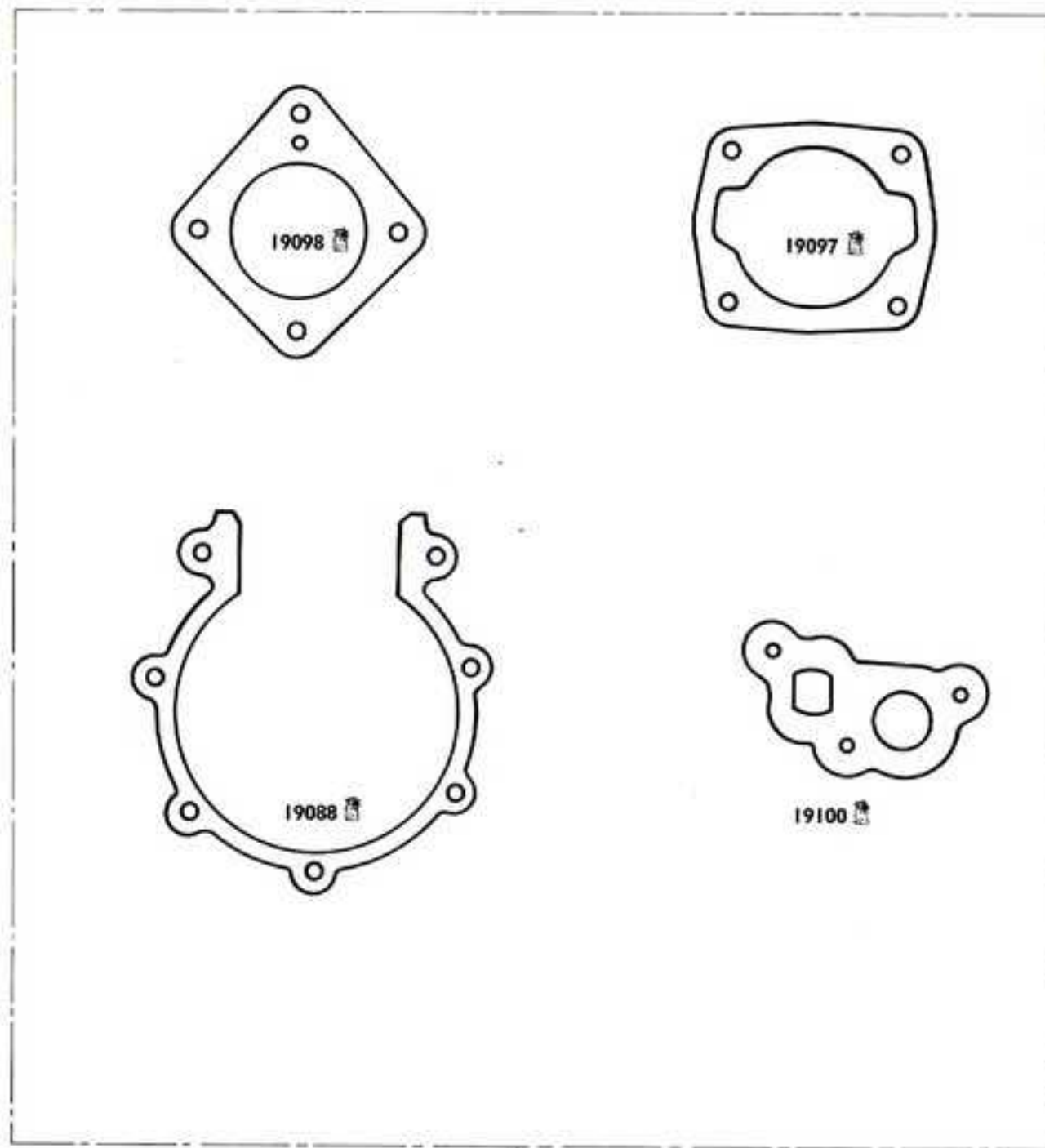
<i>Pages</i>	<i>Description</i>	<i>Type</i>
6	<i>Engine Unit - set of engine gaskets</i>	M3PR - M3PRT - M3PRTS - M3PRTSG
7	<i>Engine Swivelling attachment - exhaust</i>	M3PR - M3PRT - M3PRTS - M3PRTSG
8	<i>Engine exploded</i>	M3PR - M3PRT - M3PRTS
9	<i>Engine exploded</i>	M3PRTSG
10	<i>Piston matching</i>	M3PR - M3PRT - M3PRTS - M3PRTSG
11	<i>Clutch</i>	M3PR - M3PRT - M3PRTS - M3PRTSG
12	<i>Carburetor complete GURTNER AR 1 11.5 adjusting</i>	M3PR - M3PRT - M3PRTS - M3PRTSG
13	<i>Flywheel magneto 8 W</i>	M3PR - M3PRT - M3PRTS - M3PRTSG
14	<i>Pulley - pedal unit - chains - chain tensioner</i>	M3PR - M3PRT - M3PRTS - M3PRTSG
15	<i>Telescopic fork</i>	M3PRT - M3PRTS - M3PRTSG
16	<i>Frame - centre stand - mudguard - luggage carrier</i>	M3PR - M3PRT
17	<i>Frame - centre stand - oscilating arm</i>	M3PRTS - M3PRTSG
18	<i>Fork - steering head races - front brake</i>	M3PR
19	<i>Saddle - shock absorber</i>	M3PR - M3PRT - M3PRTS - M3PRTSG
20	<i>Front wheel and hub</i>	M3PR
21	<i>Front wheel and hub LELEU 70</i>	M3PRT - M3PRTS - M3PRTSG
22	<i>Rear wheel and hub LELEU 70</i>	M3PR - M3PRT
23	<i>Rear wheel and hub LELEU 70</i>	M3PRTS - M3PRTSG
24	<i>Grips and controls</i>	M3PR - M3PRT - M3PRTS - M3PRTSG
25	<i>Handlebars - attachment</i>	M3PR - M3PRT - M3PRTS - M3PRTSG
26	<i>Headlamp - tail lamp - horn wiring and speedometer</i>	M3PR - M3PRT - M3PRTS - M3PRTSG
27	<i>Legshield - attachment - front luggage carrier</i>	M3PR
30-31	<i>Numerical index</i>	

**M 3 PR - M 3 PRT - M 3 PRTS - M 3 PRTSG**




**M3PR M3PRT M3PRTS**  
22200

**M3PRTSG**  
22329

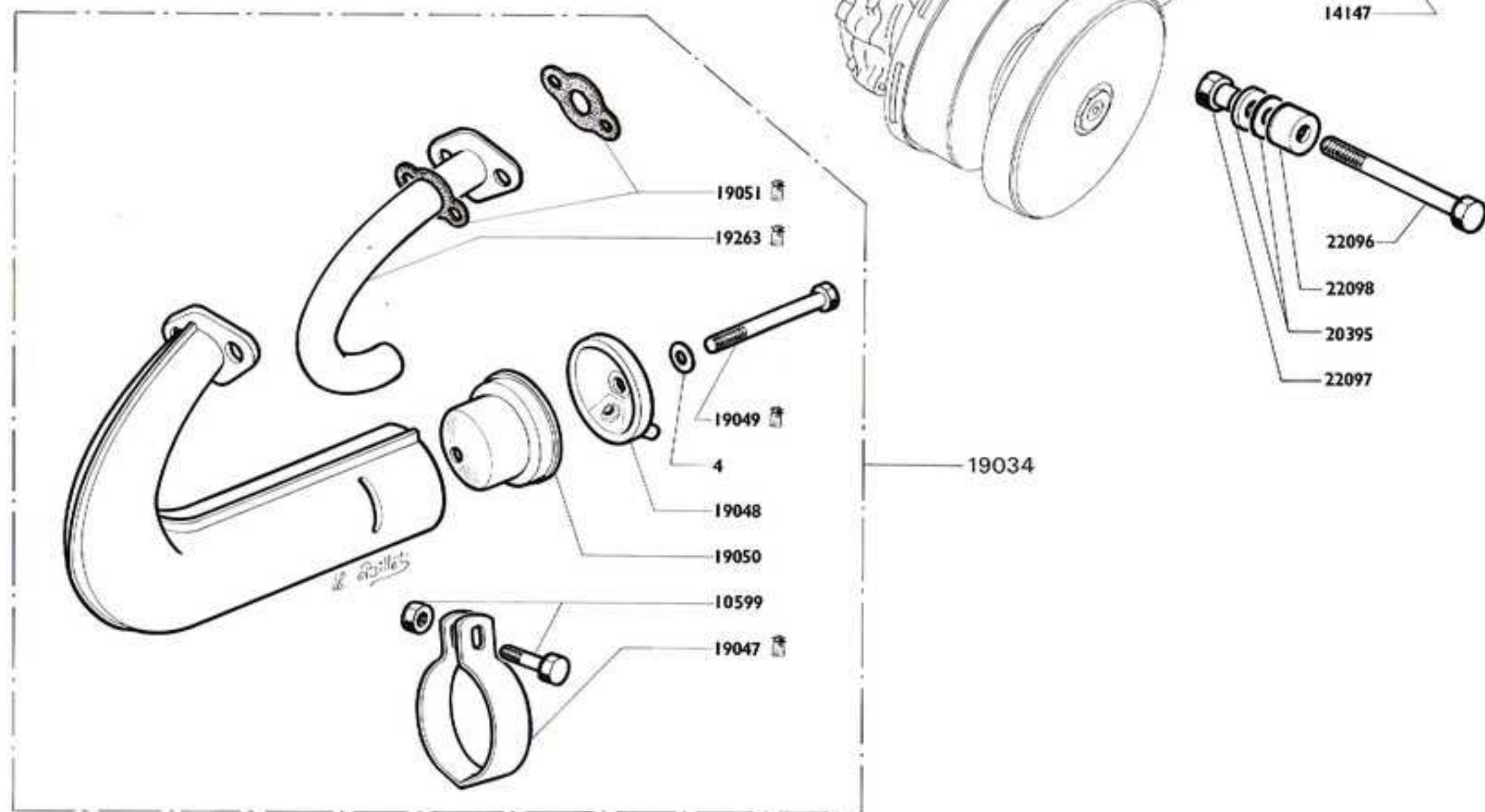


19193

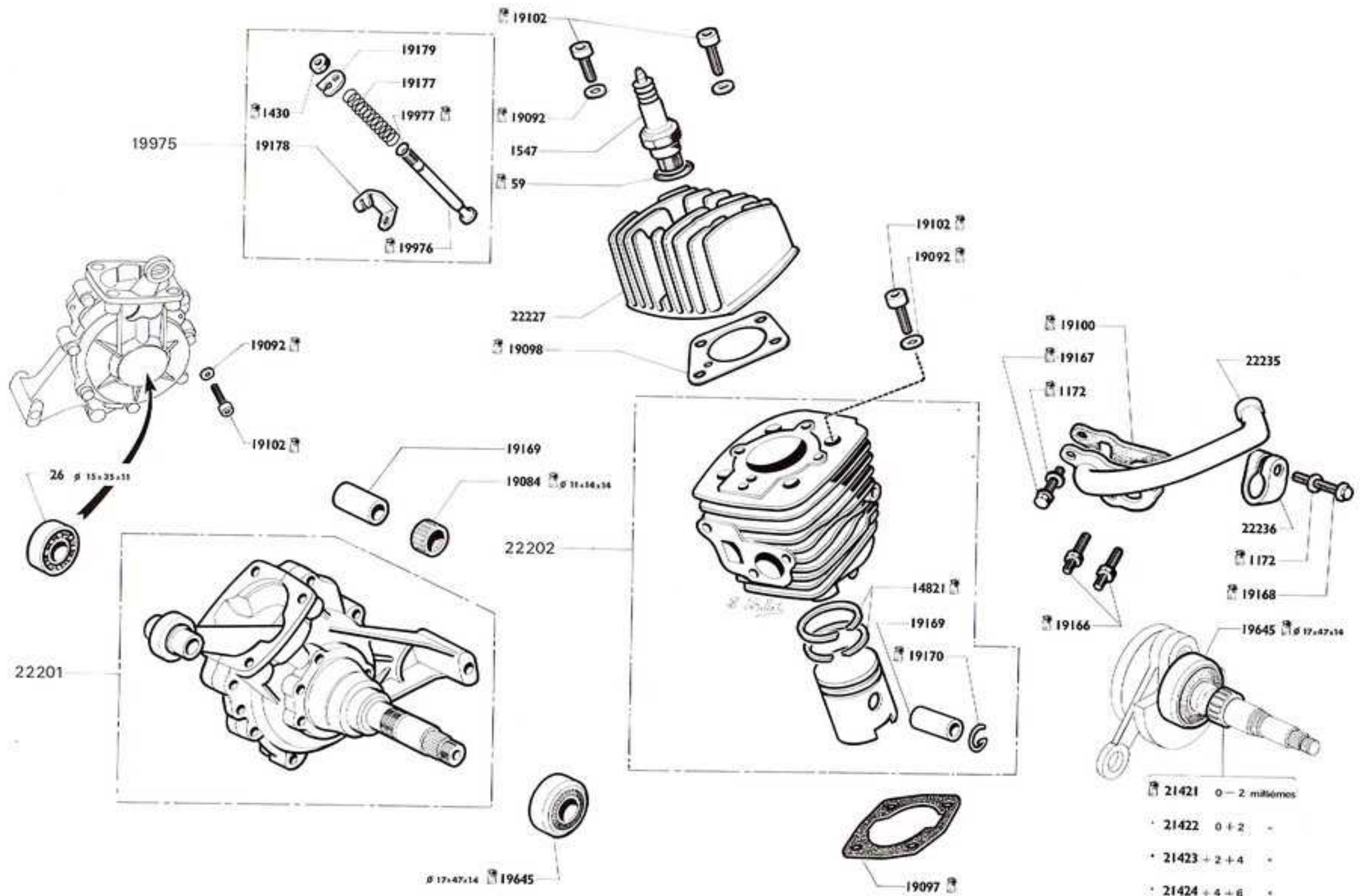
 Pièces conditionnées. Pour quantités voir tarif.  
Conditioned parts. For quantity see price-list.



# M 3 PR - M 3 PRT - M 3 PRTS - M 3 PRTSG



# M 3 PR - M 3 PRT - M 3 PRTS

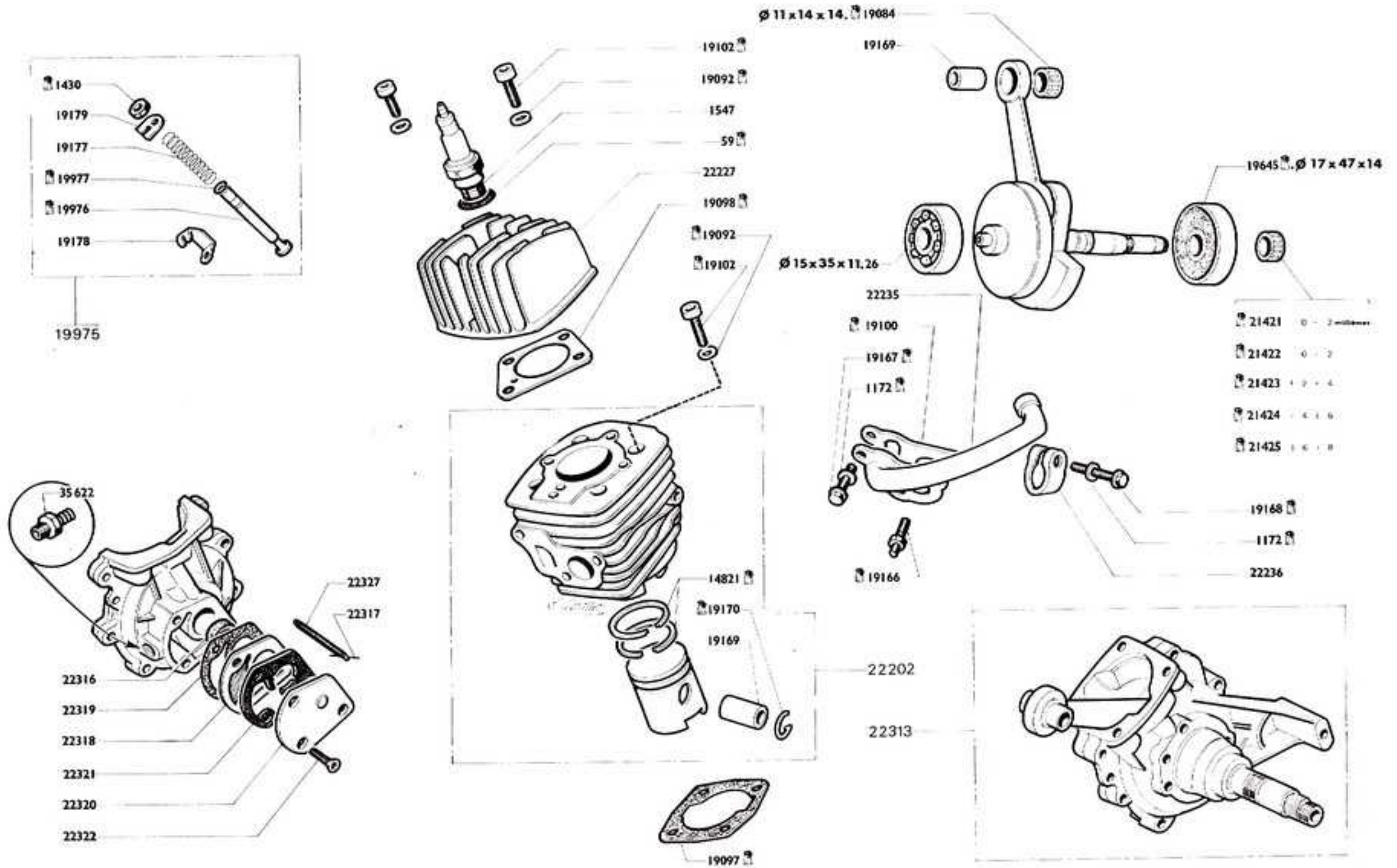


- 21421 0 - 2 millémos
- 21422 0 + 2 -
- 21423 + 2 + 4 -
- 21424 + 4 + 6 -
- 21425 + 6 + 8 -

Pièces conditionnées. Pour quantités voir tarif.  
 Conditioned parts. For quantity see price-list

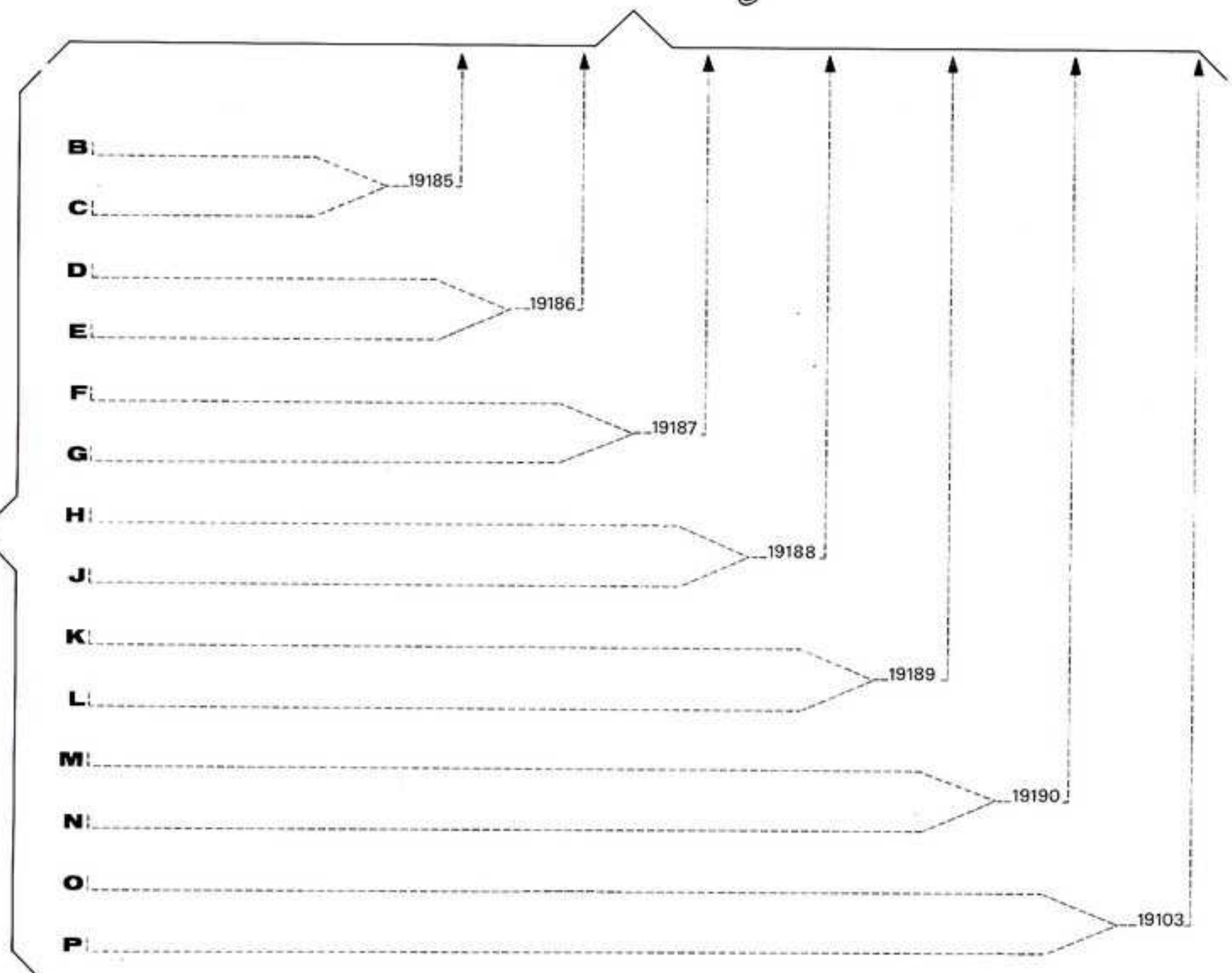


# M 3 PRTSG

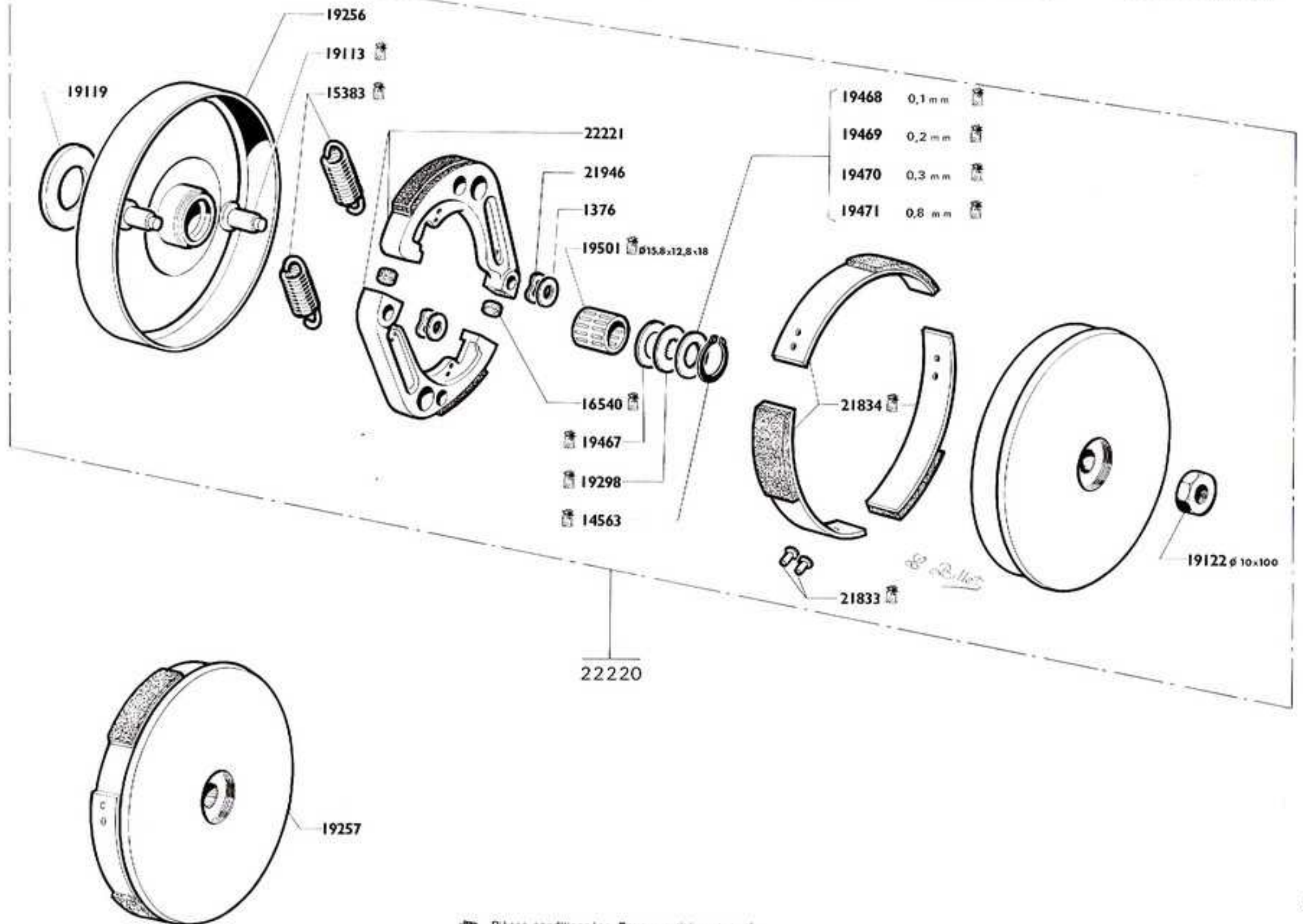




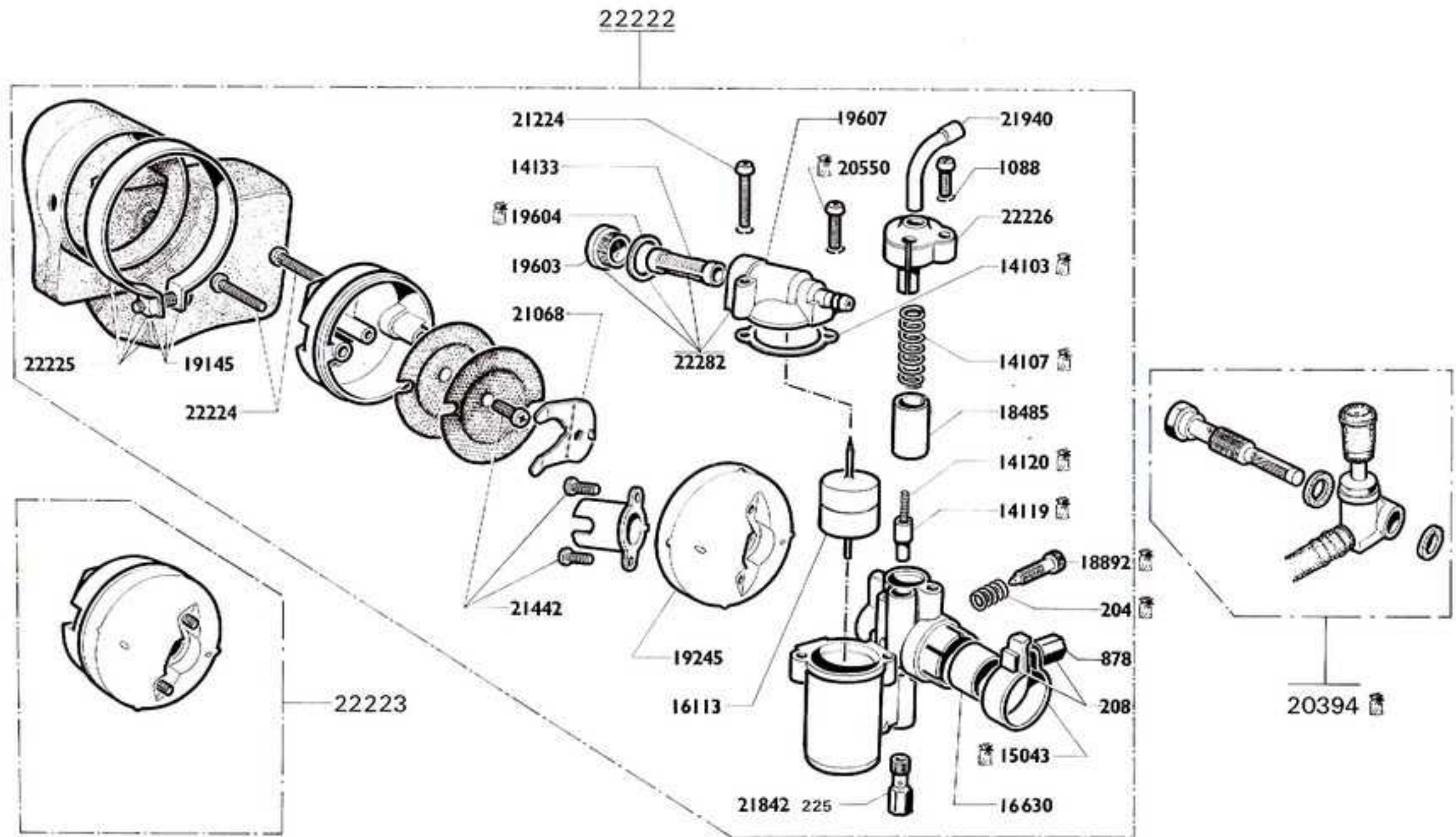
**M 3 PR - M 3 PRT - M 3 PRTS - M 3 PRTSG**



# M 3 PR - M 3 PRT - M 3 PRTS - M 3 PRTSG



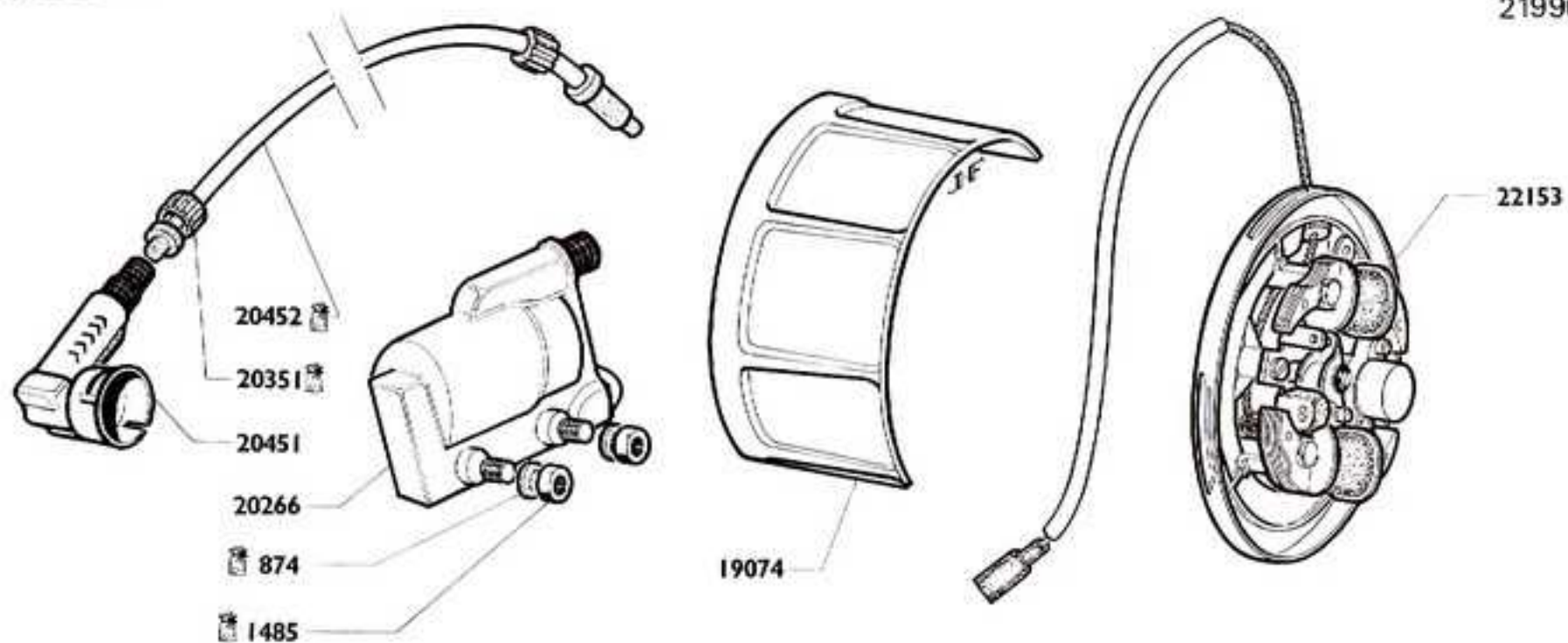
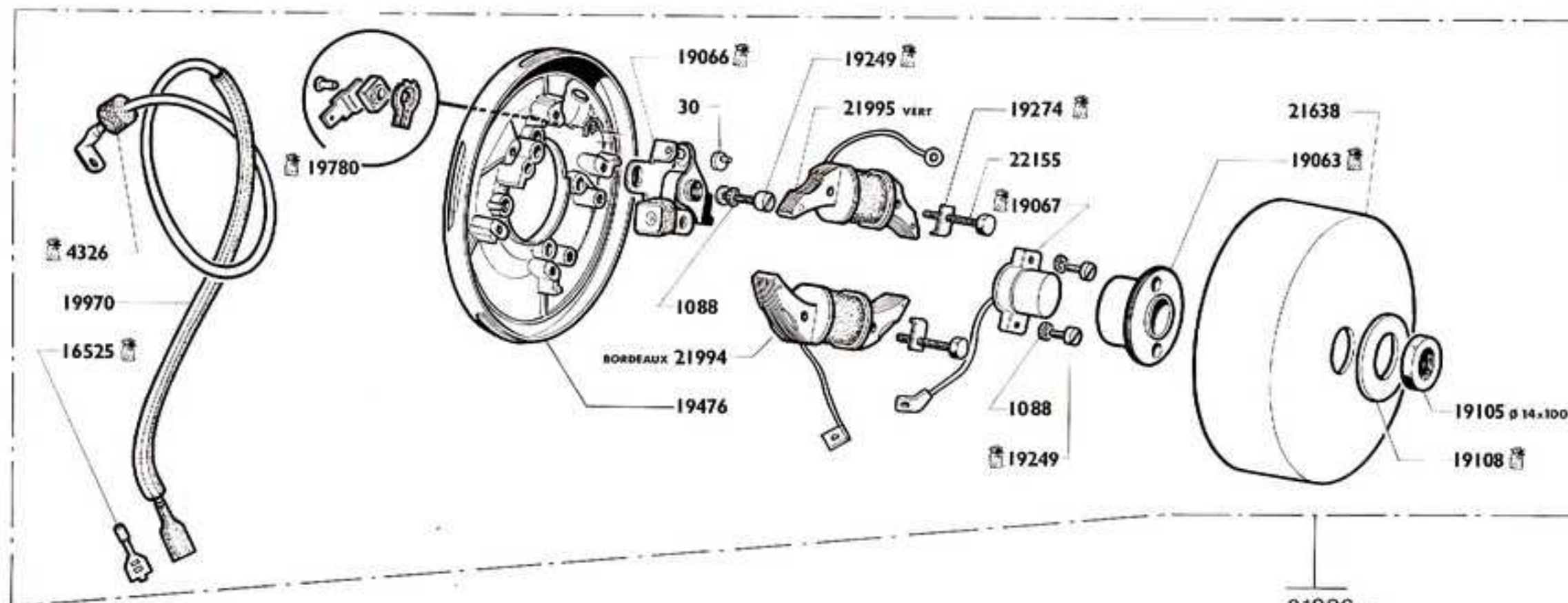
**M 3 PR - M 3 PRT - M 3 PRTS - M 3 PRTSG**



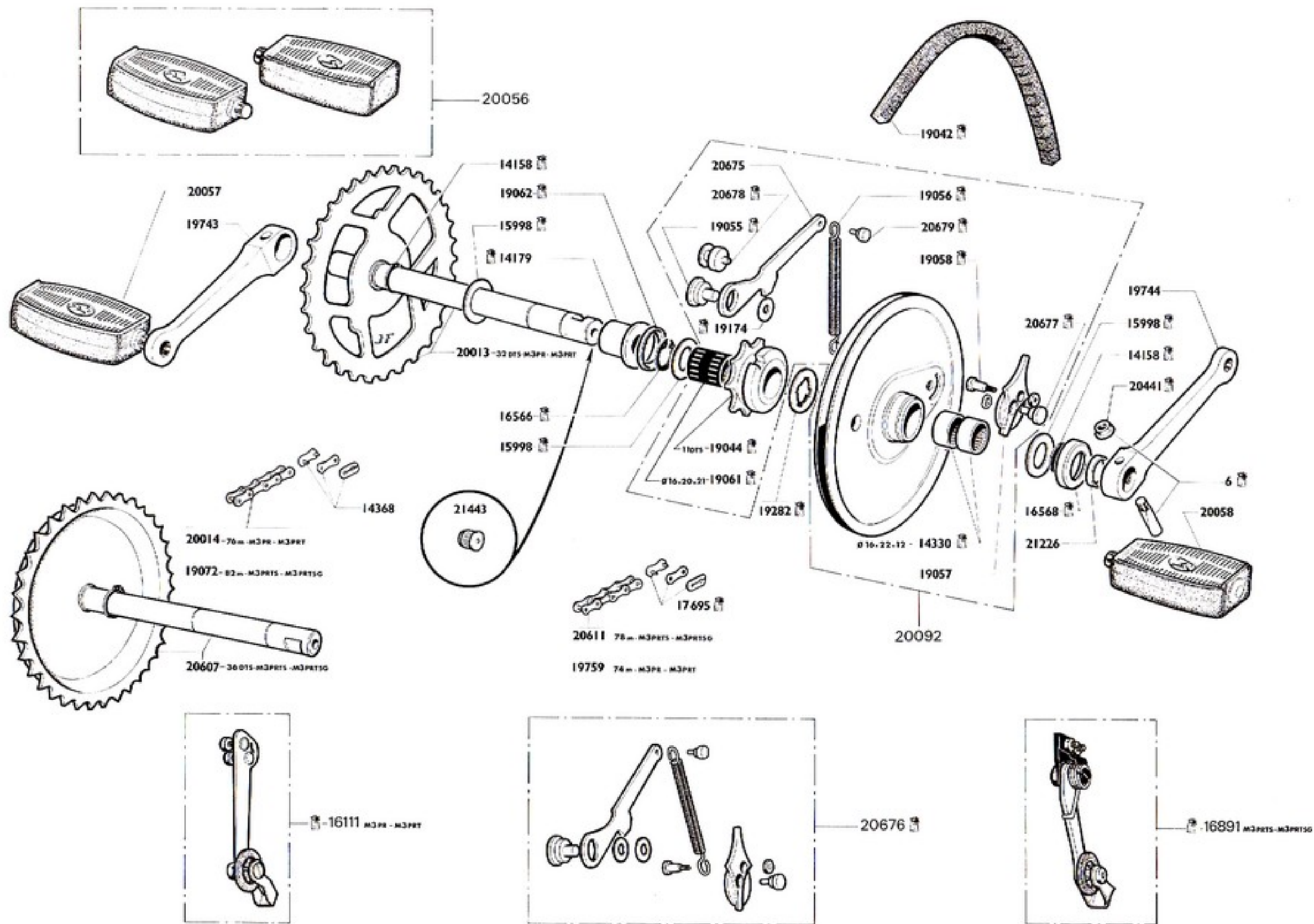
**AR 1.11,5 réglage 753**



# M 3 PR - M 3 PRT - M 3 PRTS - M 3 PRTSG



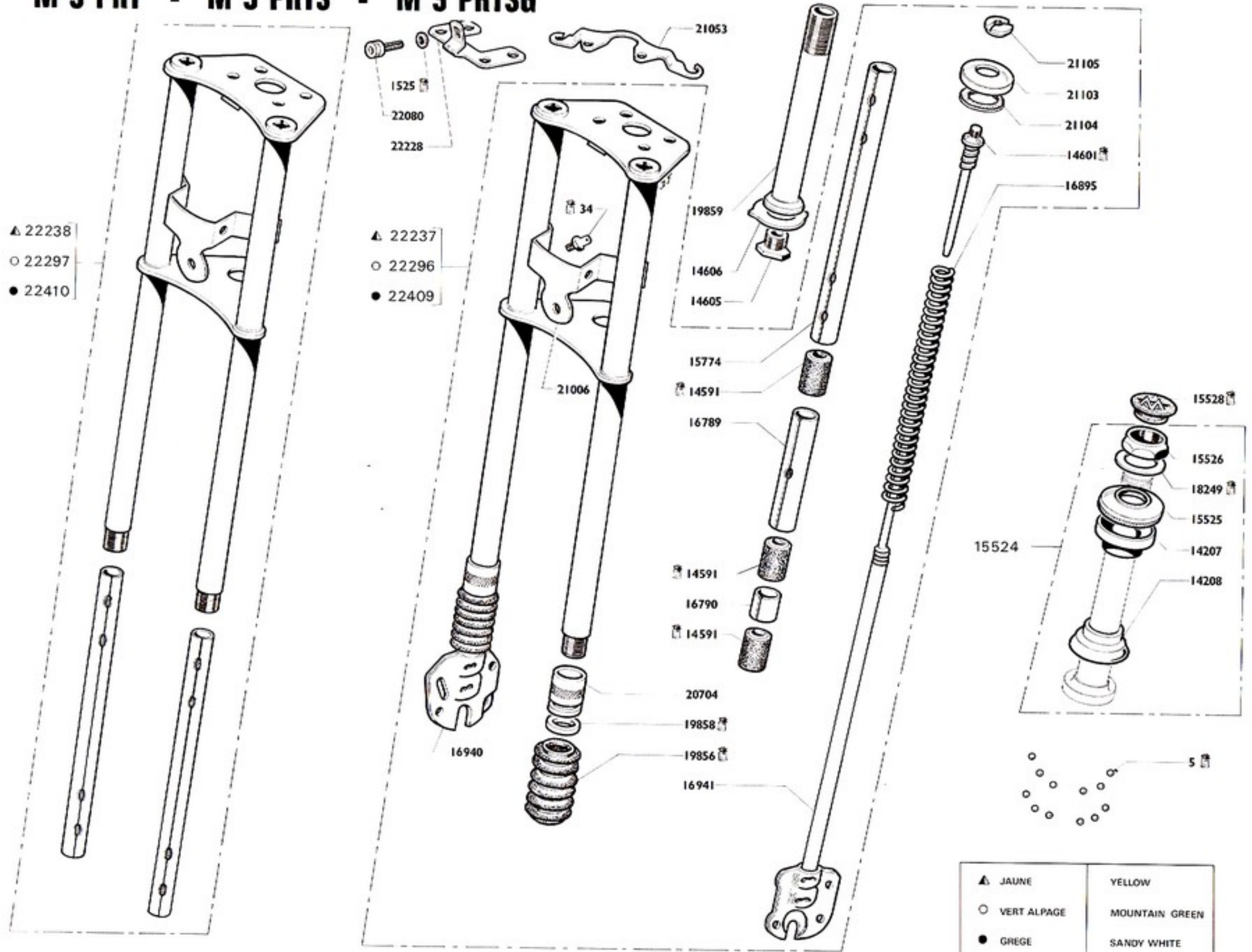
# M 3 PR - M 3 PRT - M 3 PRTS - M 3 PRTSG



Pièces conditionnées. Pour quantités voir tarif.  
 Conditioned parts. For quantity see price-list.



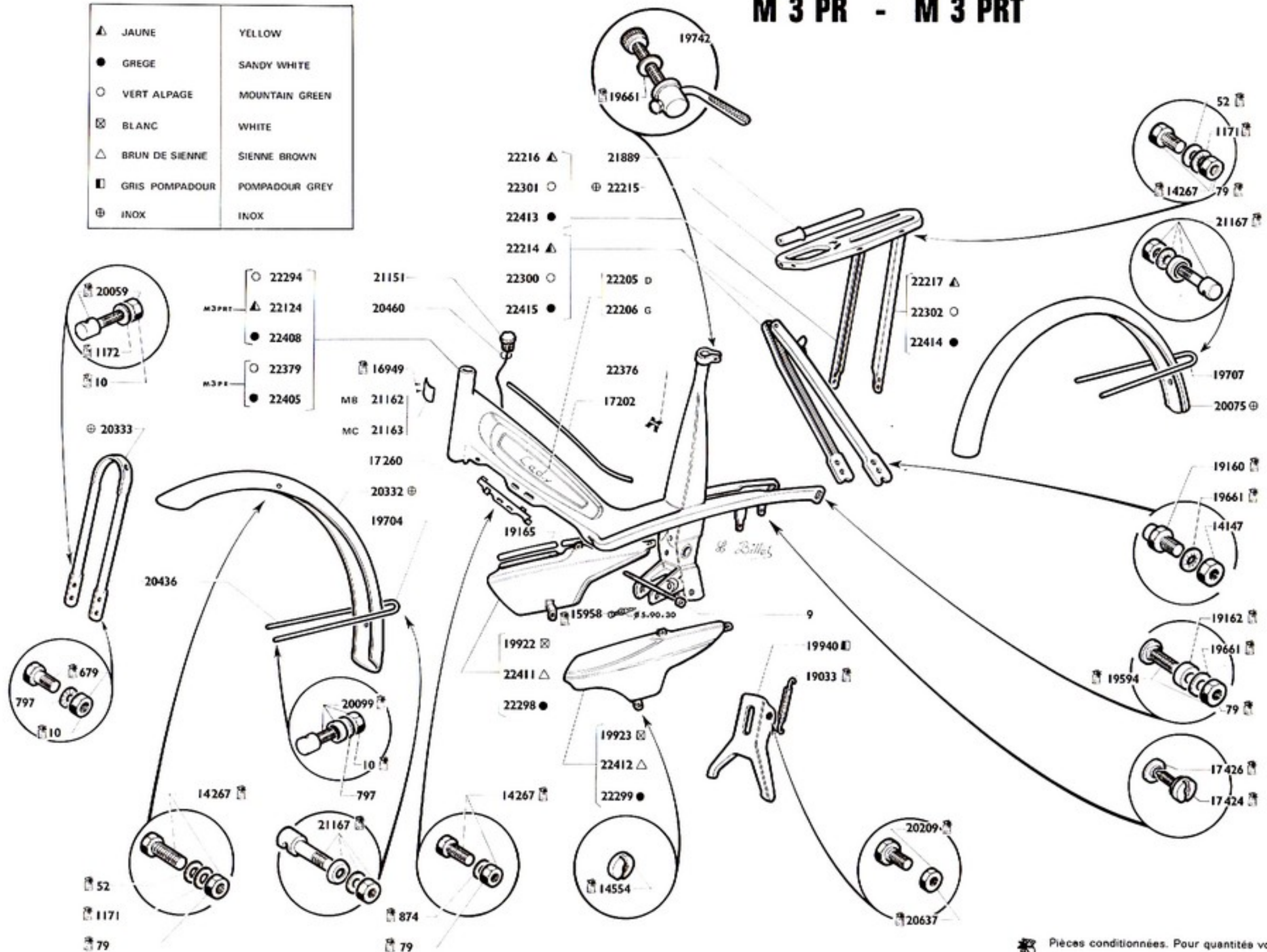
# M 3 PRT - M 3 PRTS - M 3 PRTSG





# M 3 PR - M 3 PRT

▲ JAUNE	YELLOW
● GREGE	SANDY WHITE
○ VERT ALPAGE	MOUNTAIN GREEN
☒ BLANC	WHITE
△ BRUN DE SIENNE	SIENNE BROWN
■ GRIS POMPADOUR	POMPADOUR GREY
⊕ INOX	INOX

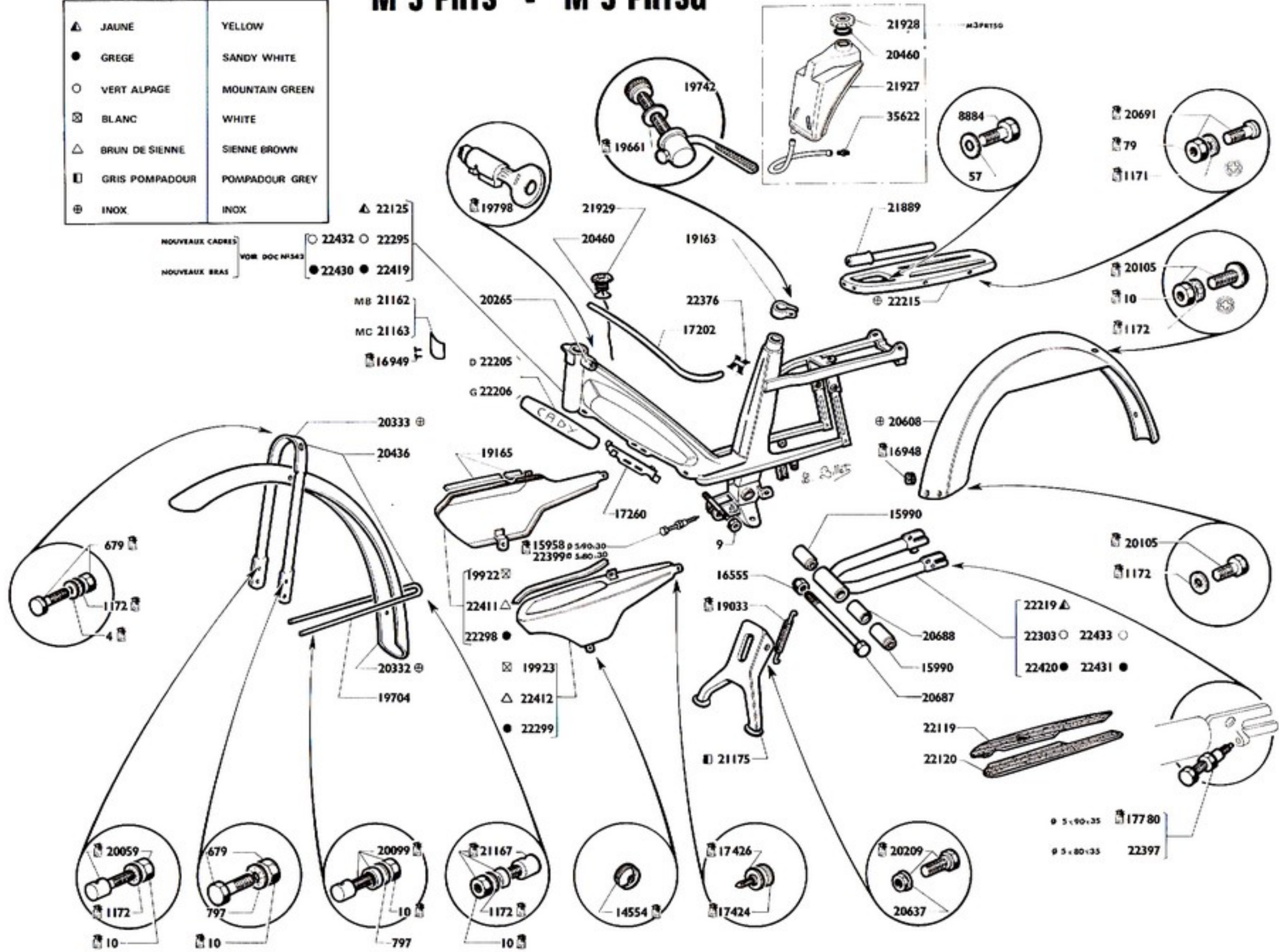




# M 3 PRTS - M 3 PRTSG

▲	JAUUNE	YELLOW
●	GREGE	SANDY WHITE
○	VERT ALPAGE	MOUNTAIN GREEN
☒	BLANC	WHITE
△	BRUN DE SIENNE	SIENNE BROWN
■	GRIS POMPADOUR	POMPADOUR GREY
⊕	INOX	INOX

NOUVEAUX CADRES }  
 NOUVEAUX BRAS }  
 VOM DOC N°343



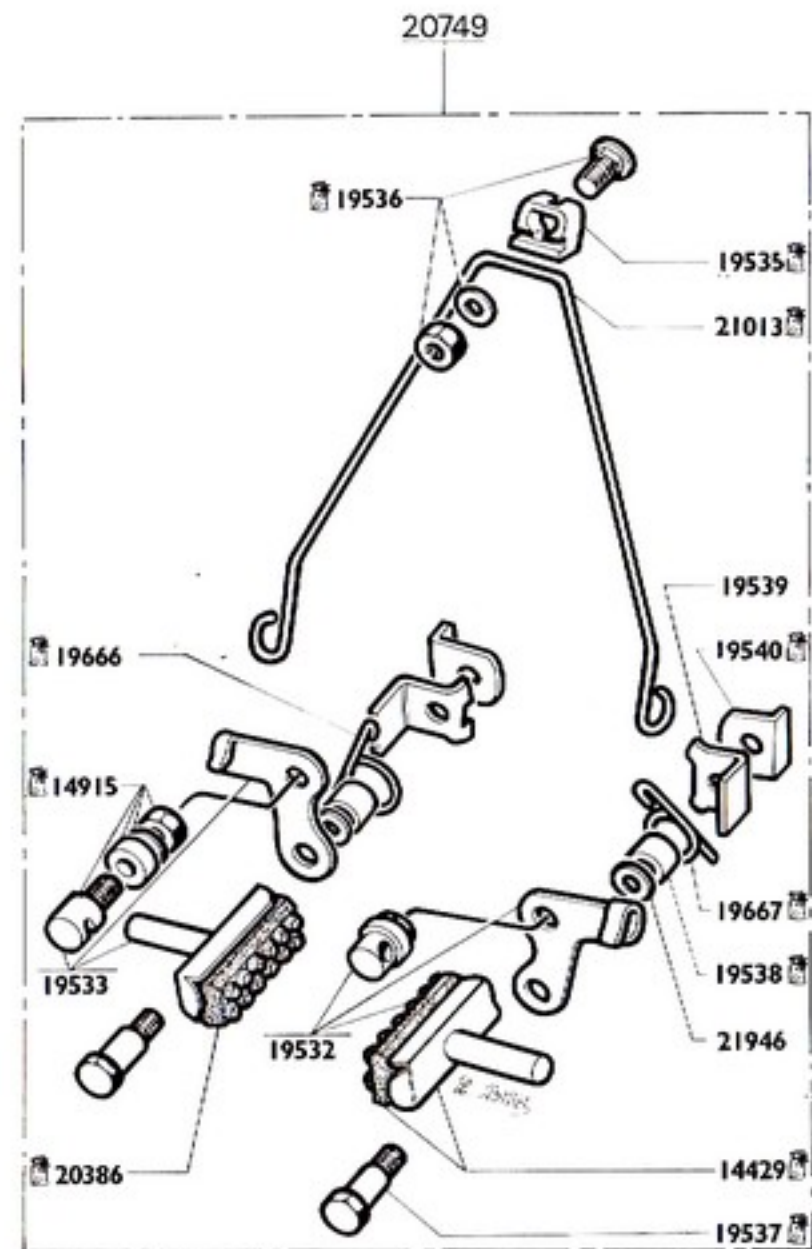
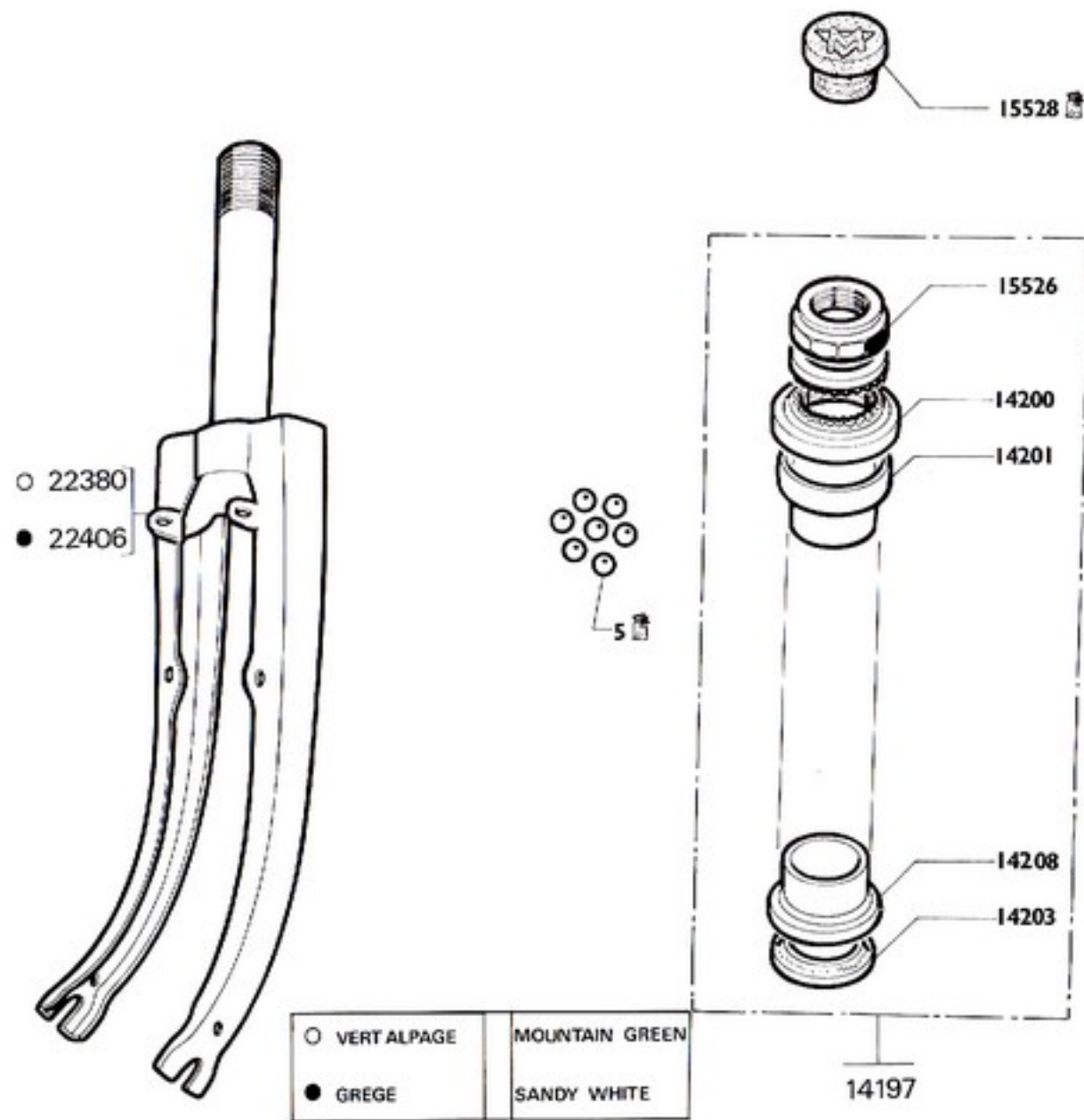
- ▲ 22125
- 22432 ○ 22295
- 22430 ● 22419
- MB 21162
- MC 21163
- 16949

- 19922 ☒
- 22411 ▲
- 22298 ●
- 19923 ☒
- 22412 ▲
- 22299 ●

- 22219 ▲
- 22303 ○ 22433 ○
- 22420 ● 22431 ●

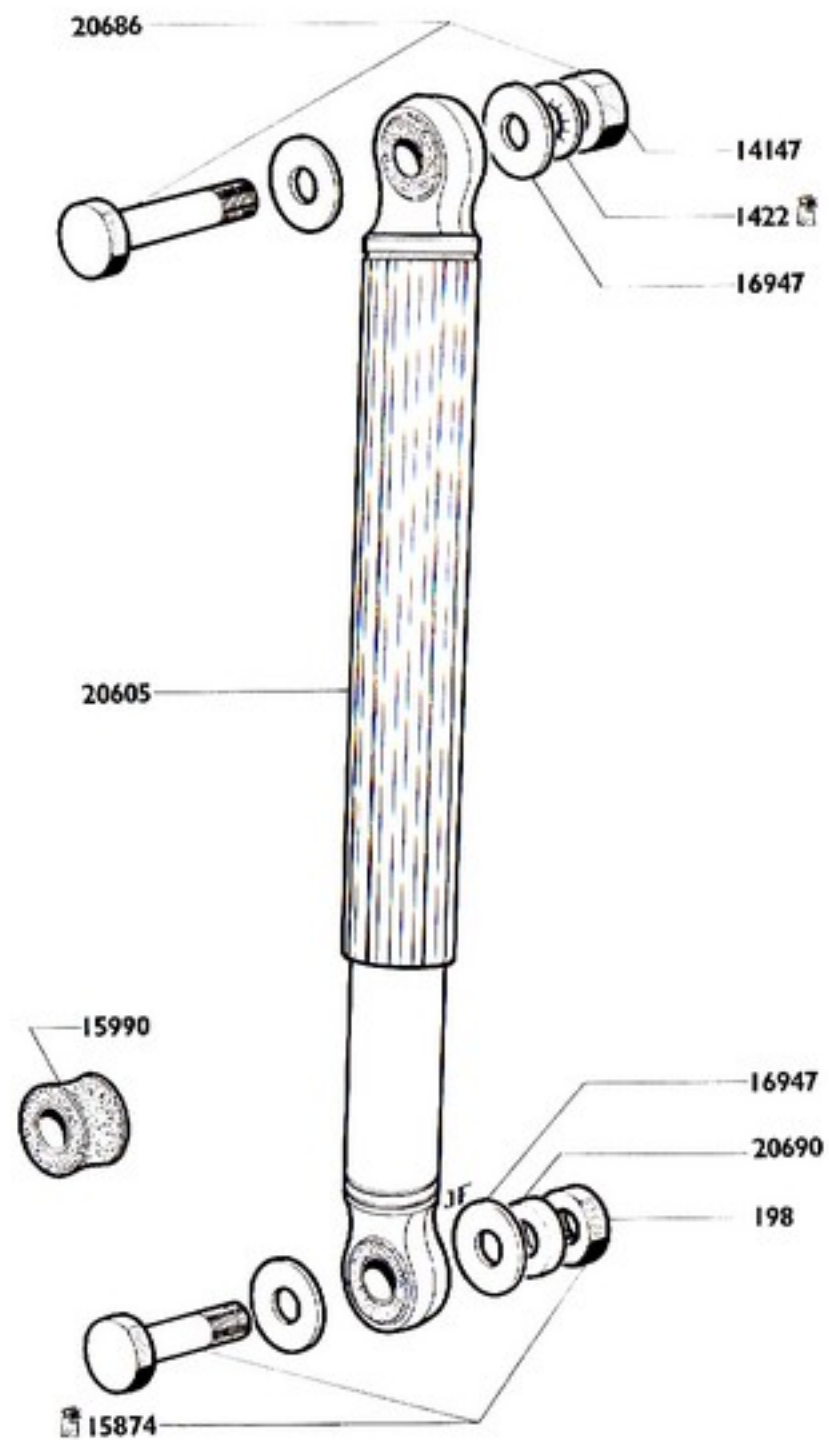
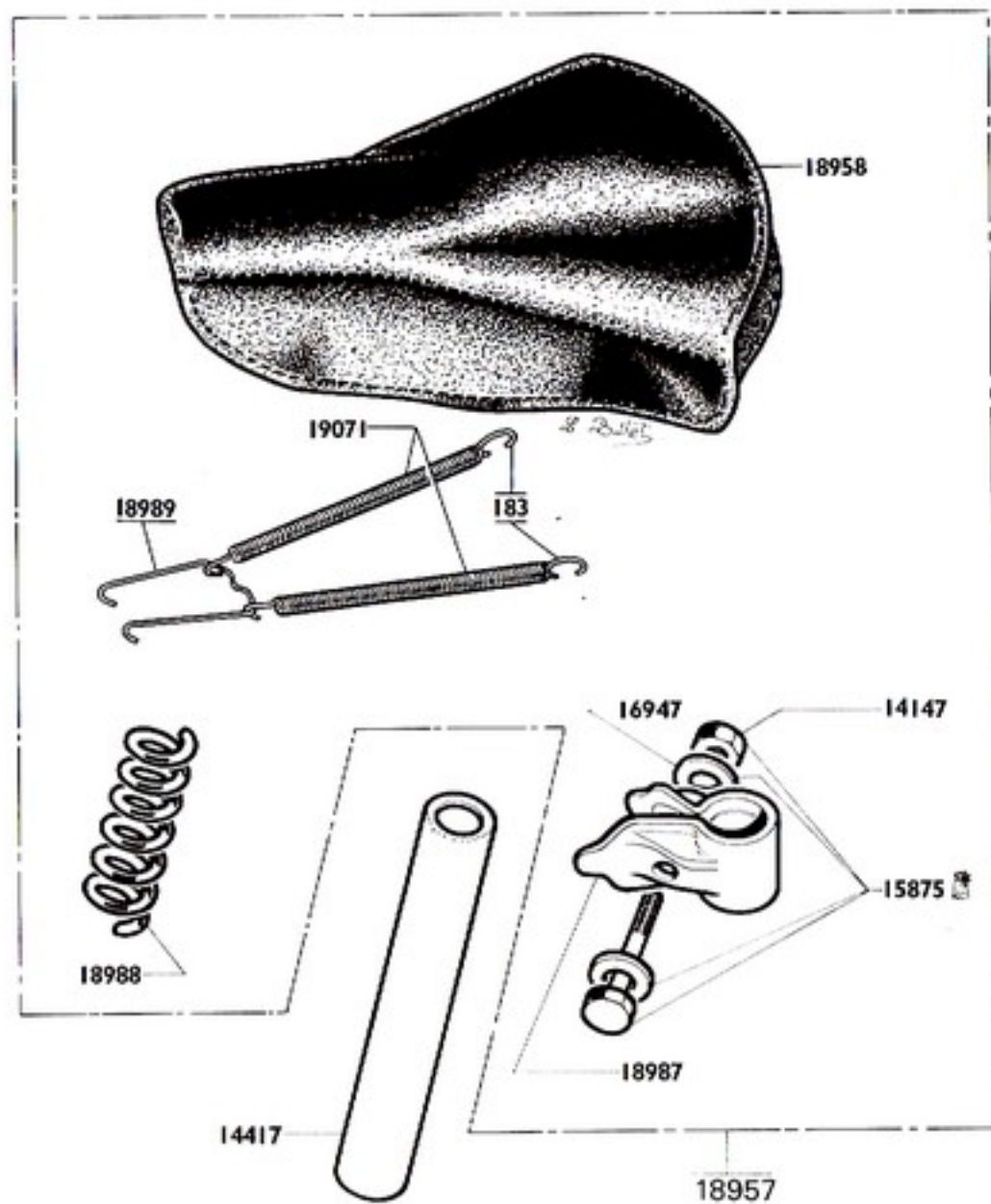
- ⌀ 5,90x35 17780
- ⌀ 5,80x35 22397

# M 3 PR

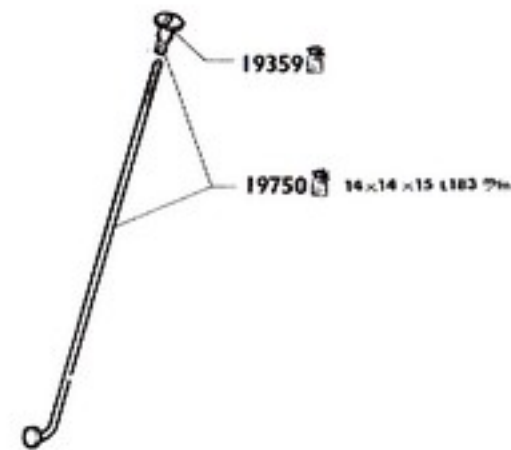
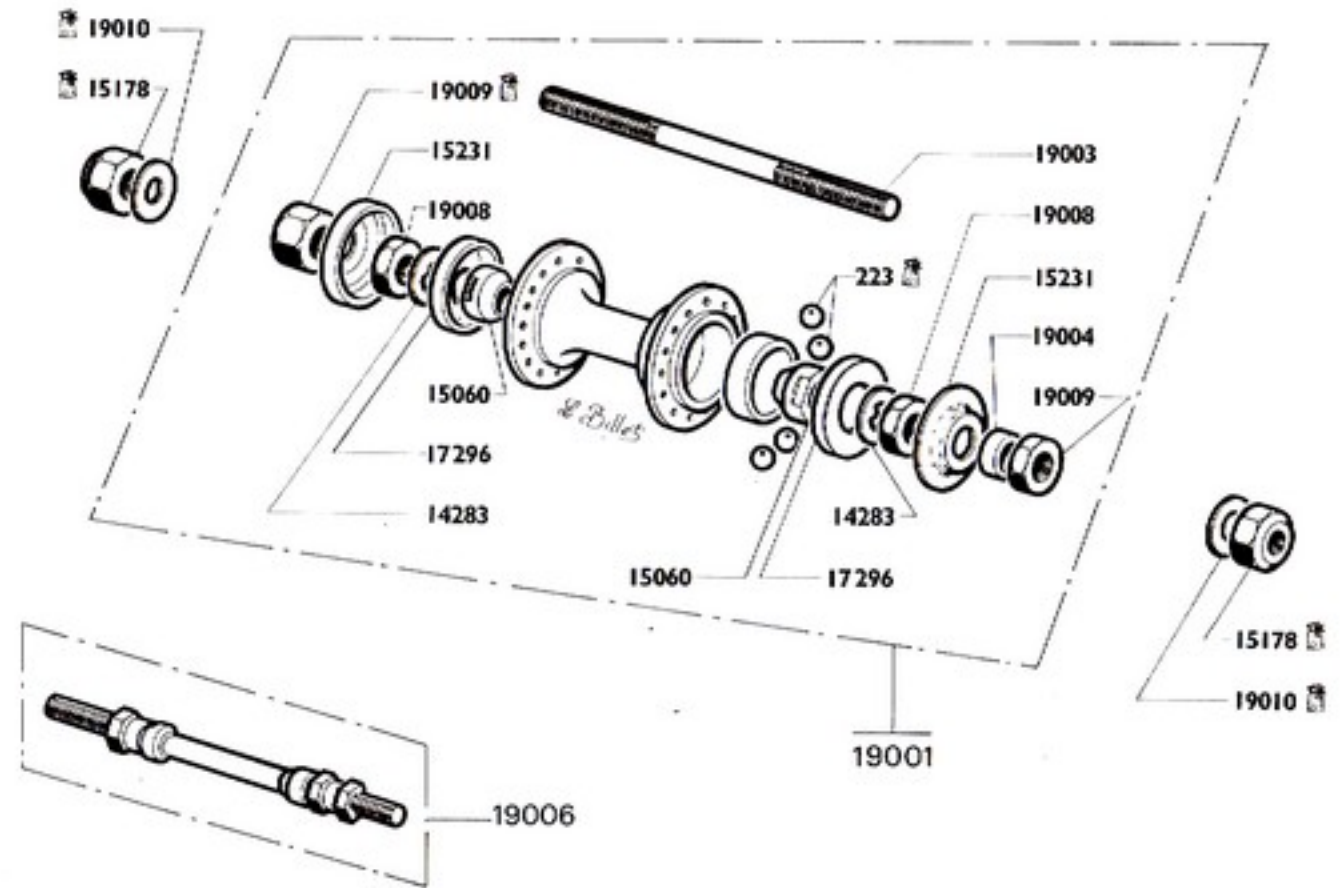
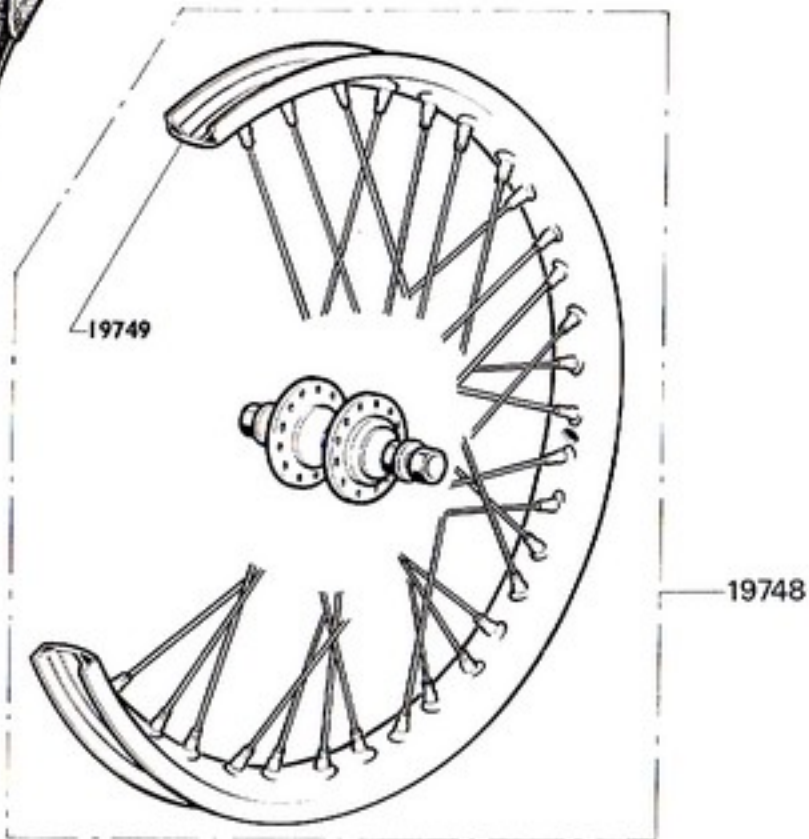
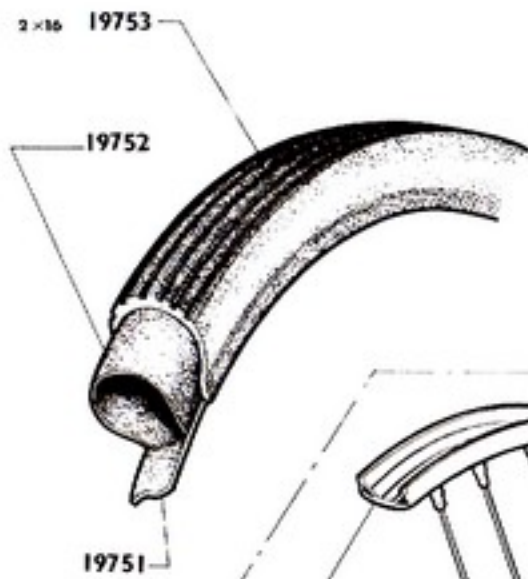




# M 3 PR - M 3 PRT - M 3 PRTS - M 3 PRTSG

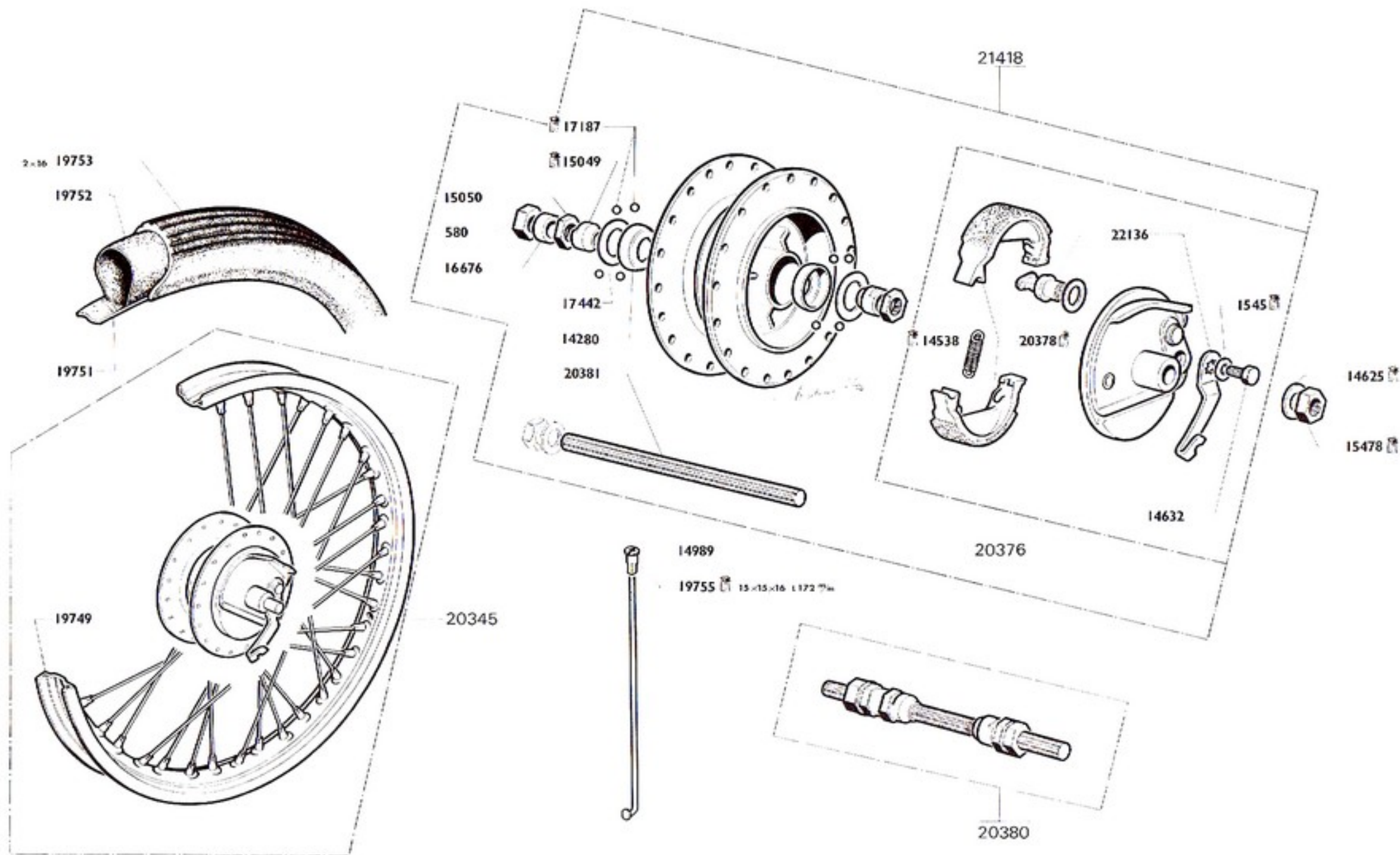


# M 3 PR



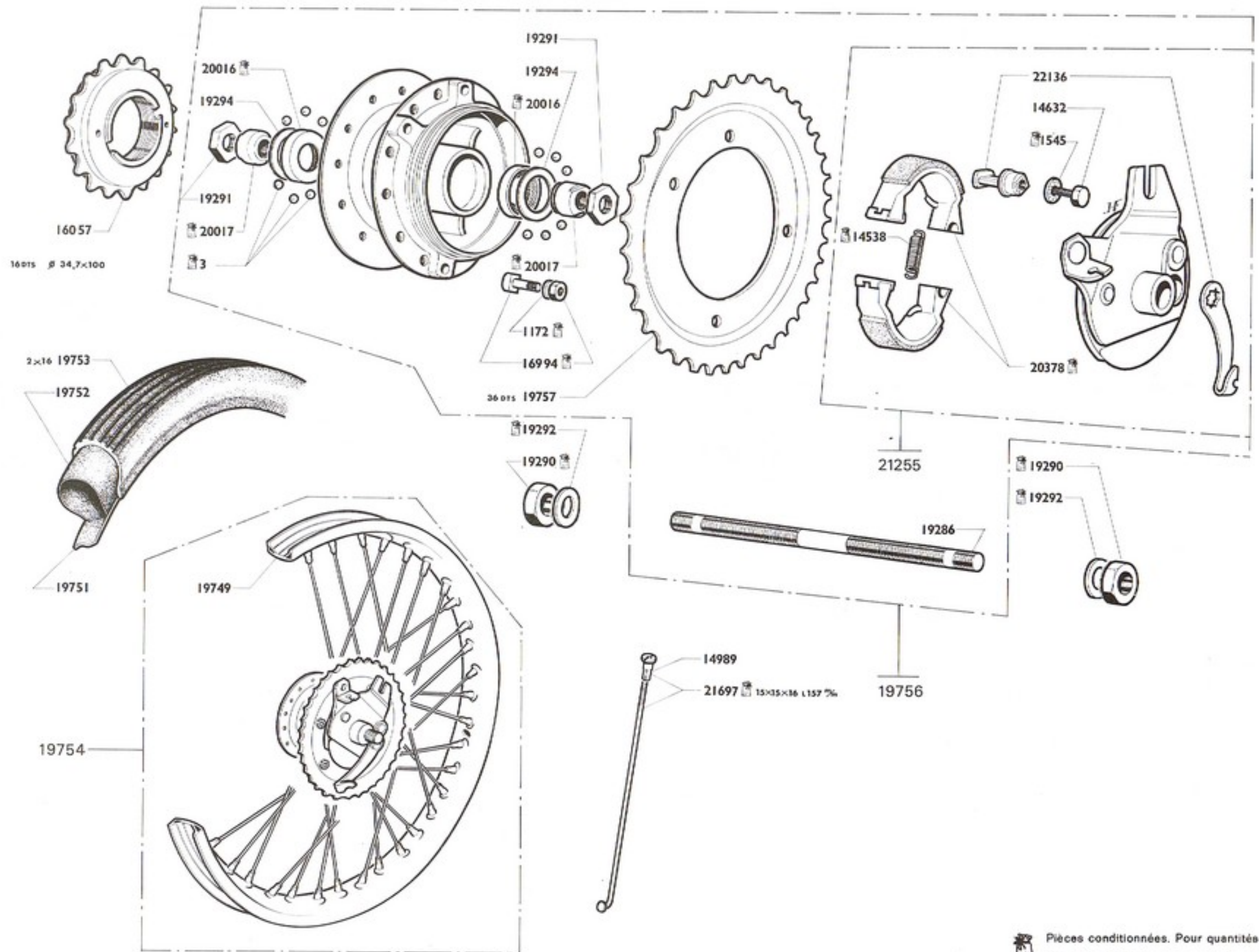
# M 3 PRT - M 3 PRTS - M 3 PRTSG

LELEU Ø 70



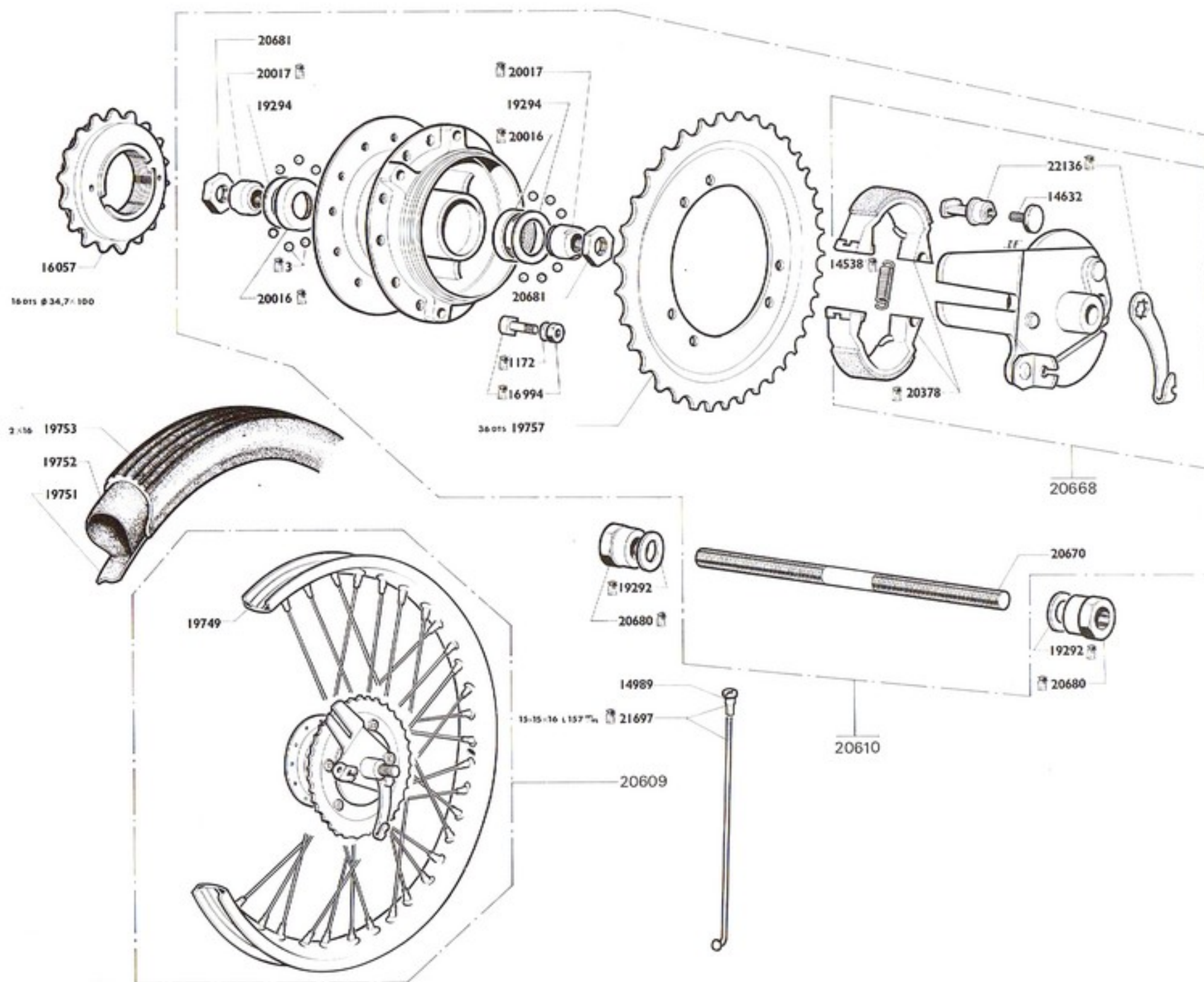


# M 3 PR - M 3 PRT LELEU Ø 70



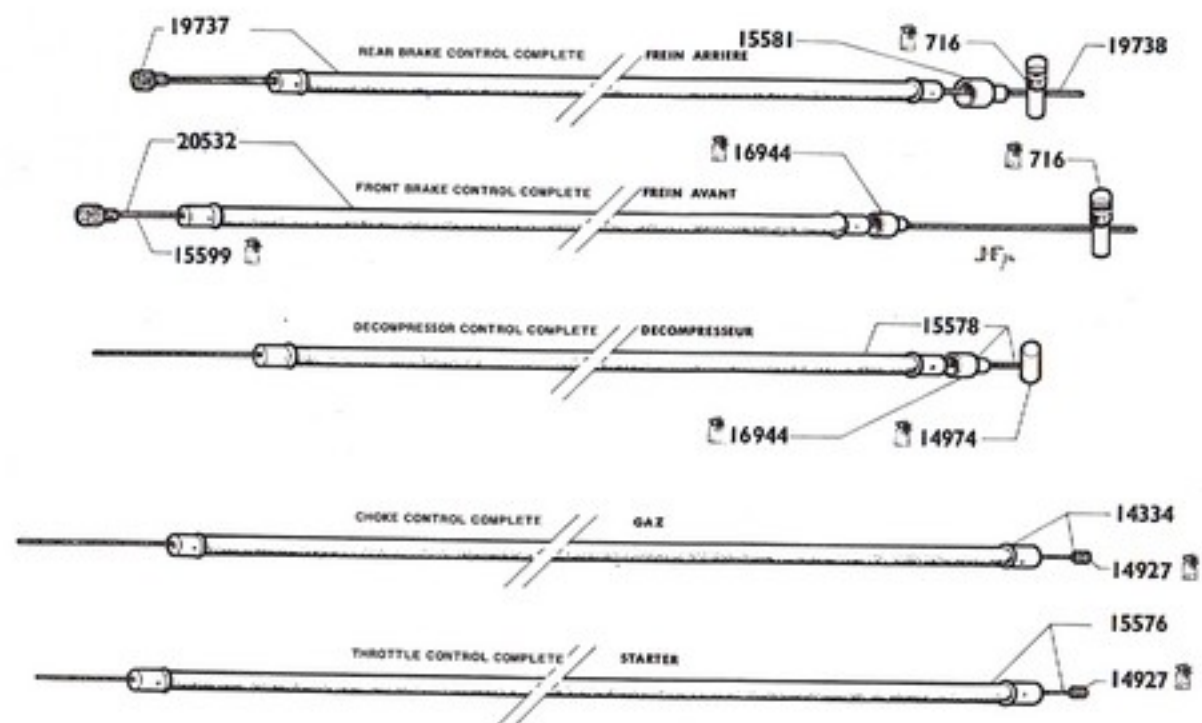
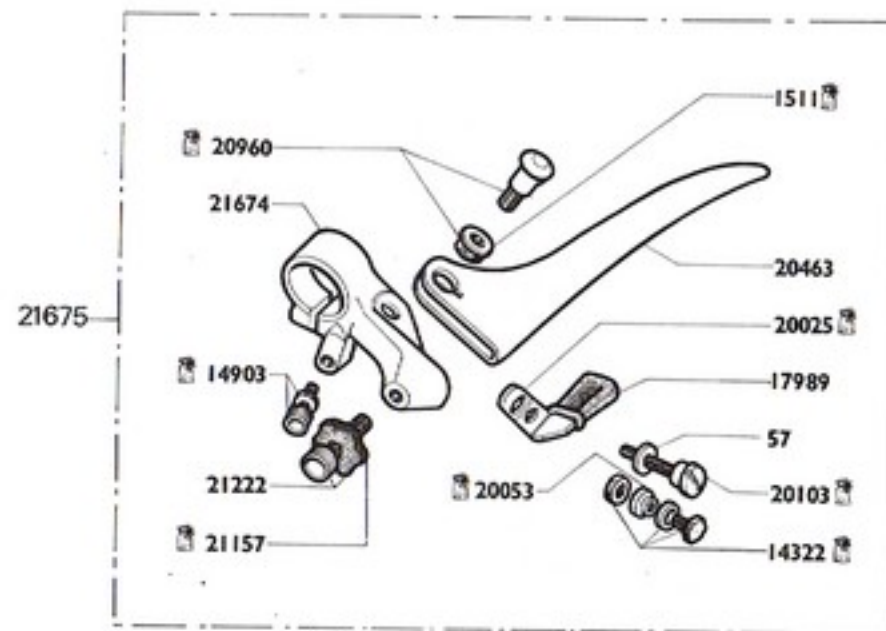
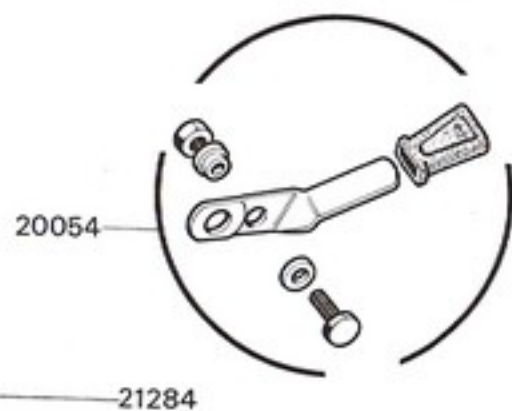
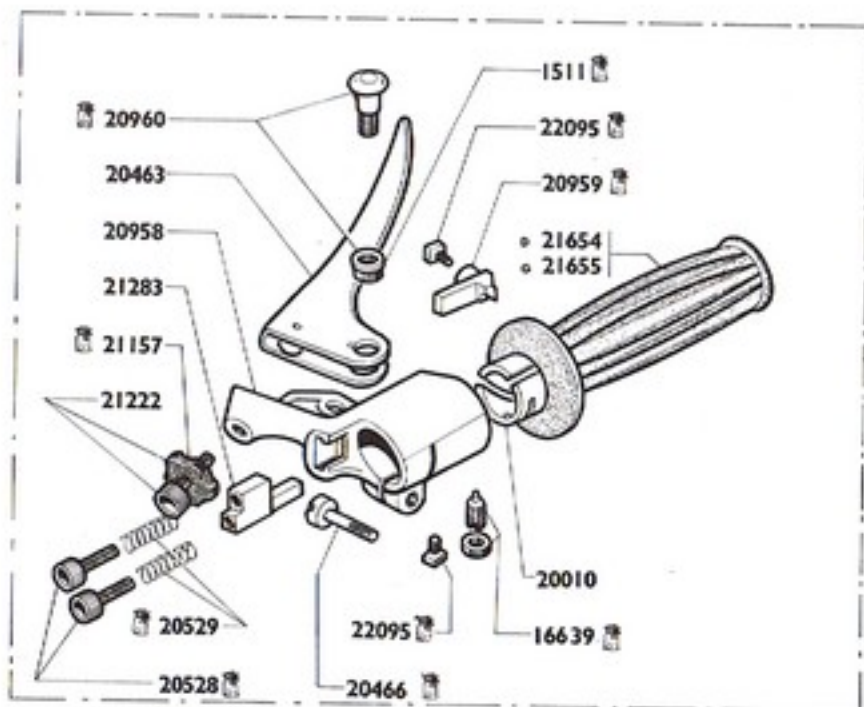
# M 3 PRTS - M 3 PRTSG

LELEU Ø 70



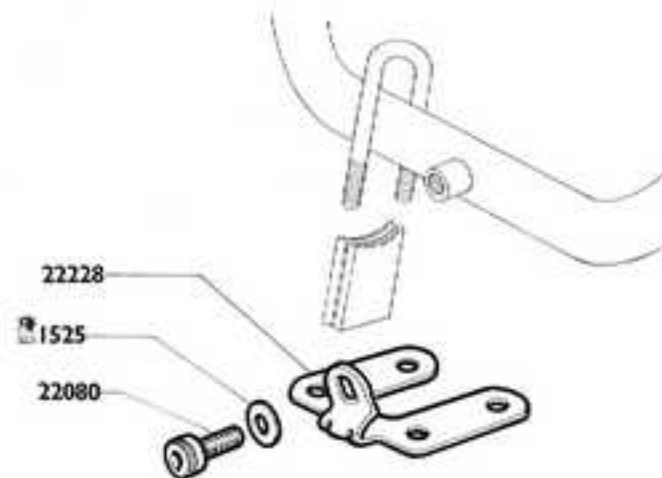
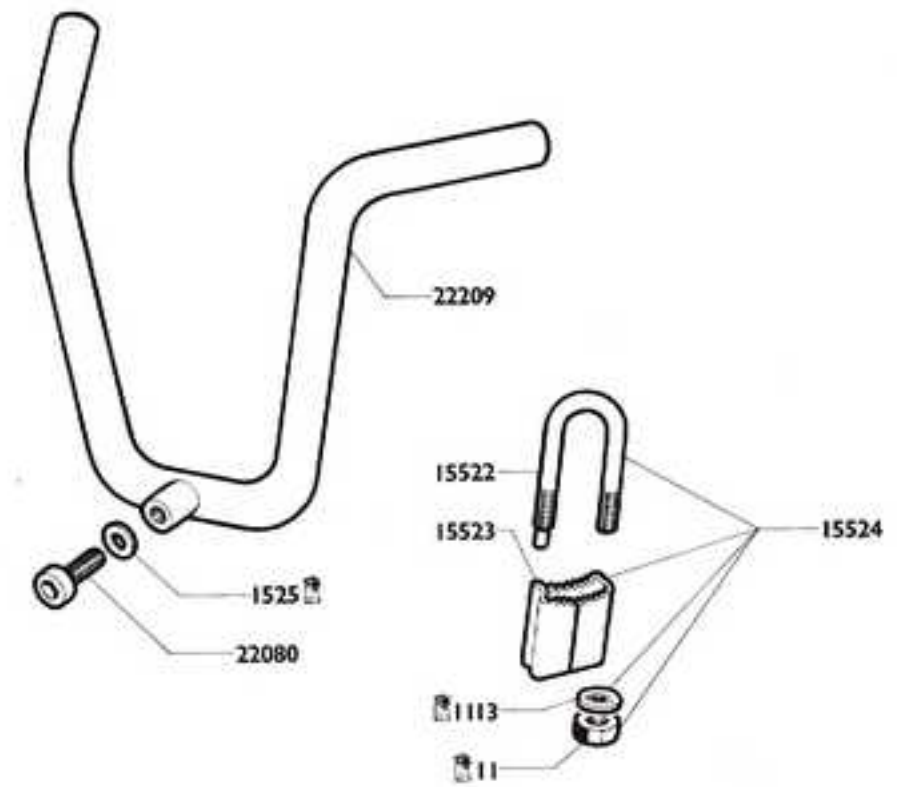
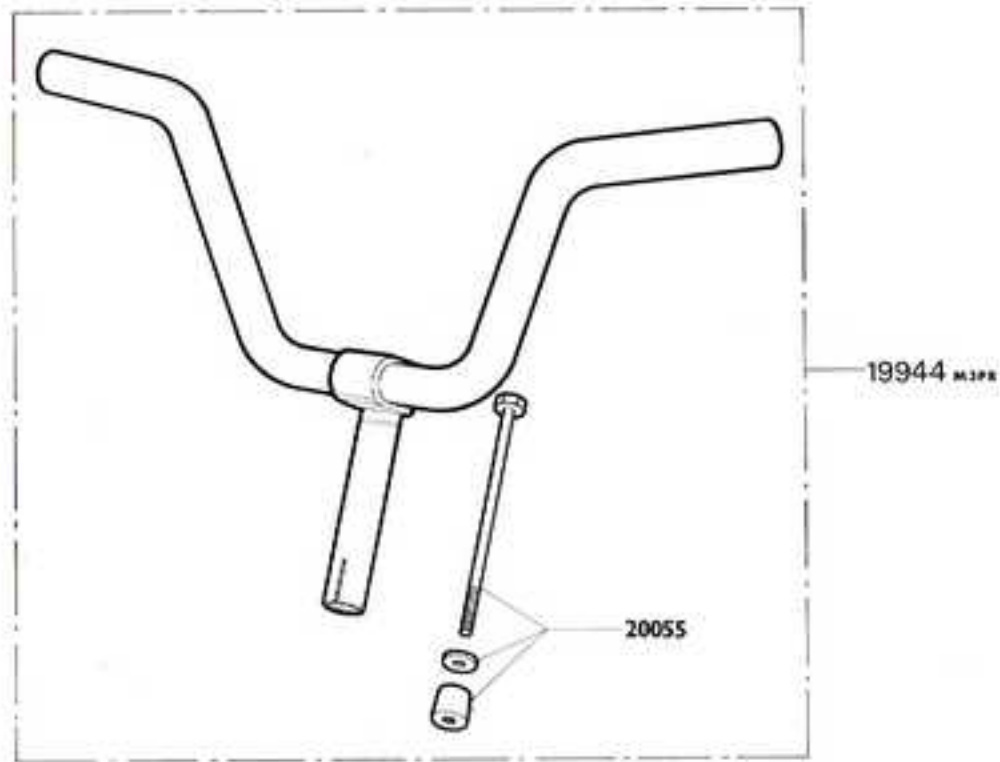


# M 3 PR - M 3 PRT - M 3 PRTS - M 3 PRTSG





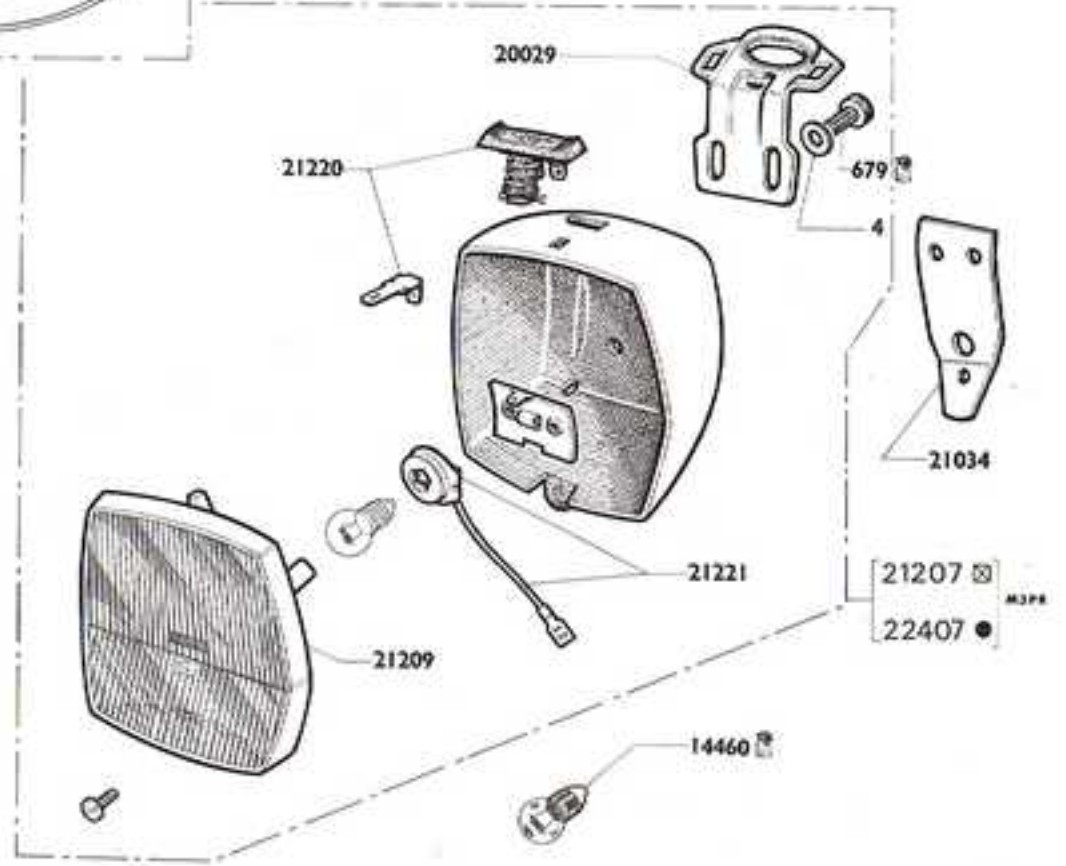
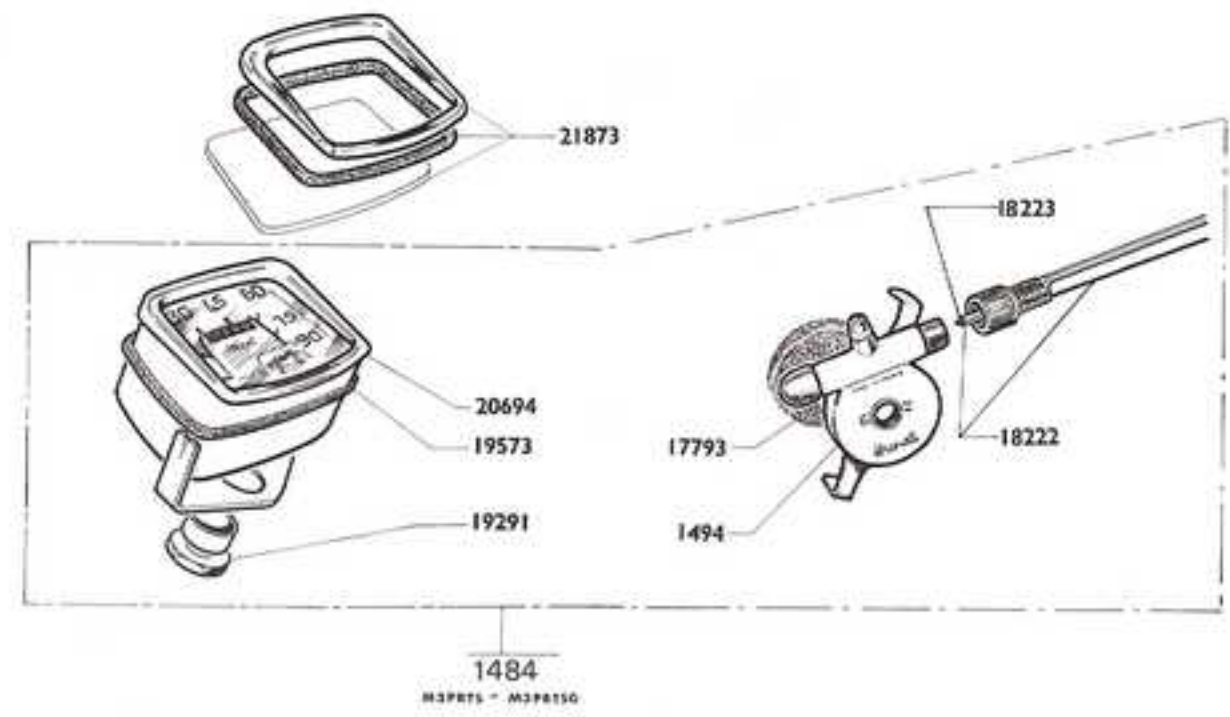
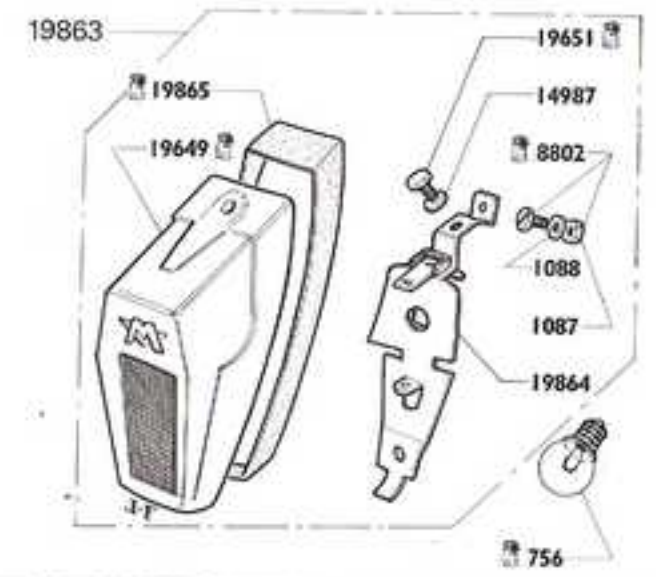
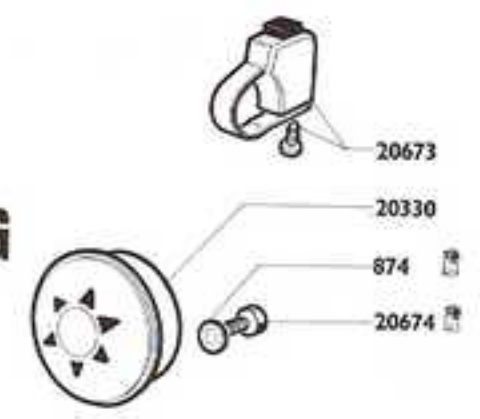
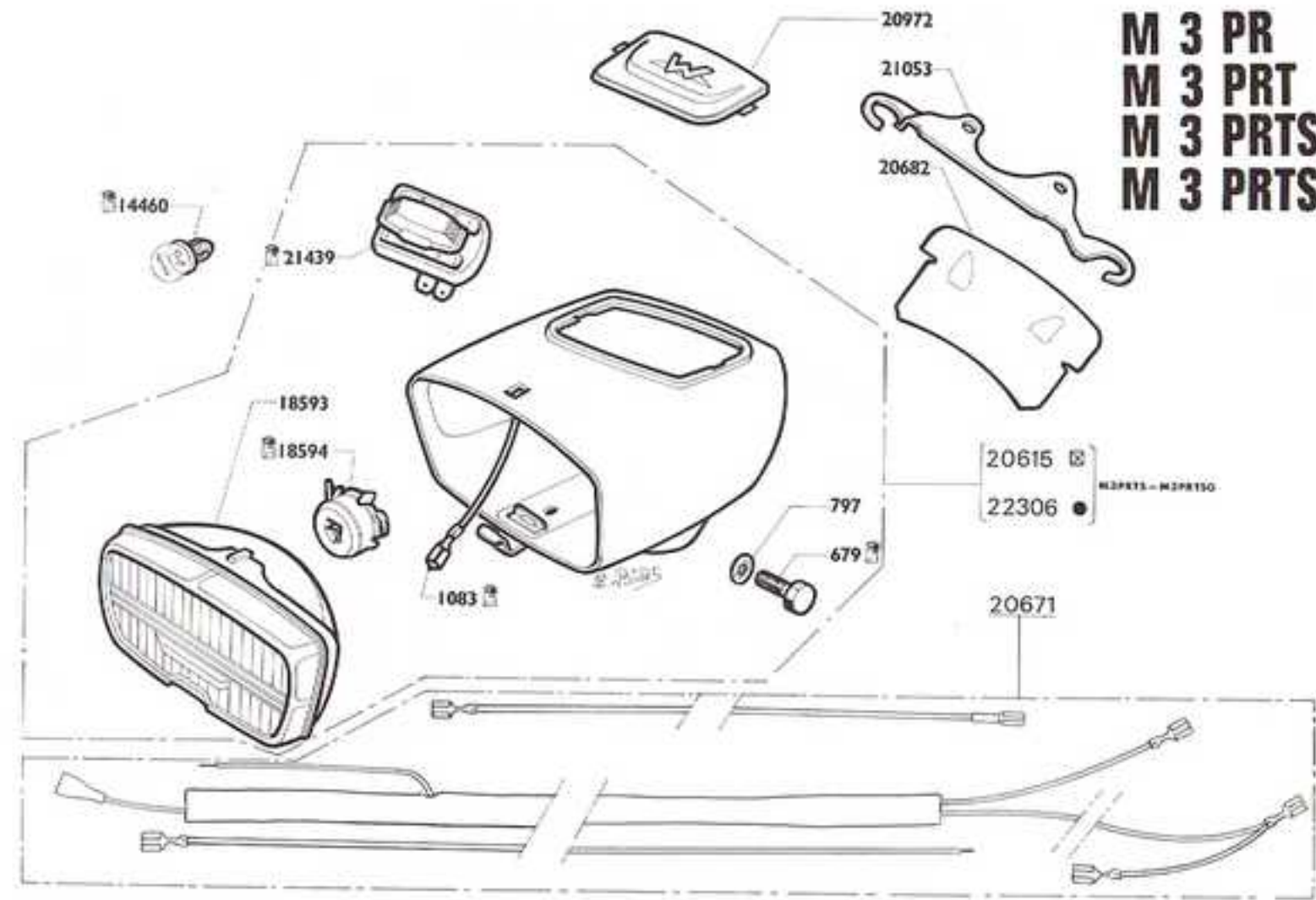
# M 3 PR - M 3 PRT - M 3 PRTS - M 3 PRTSG



Pièces conditionnées. Pour quantités voir tarif.  
Conditioned parts. For quantity see price-list.

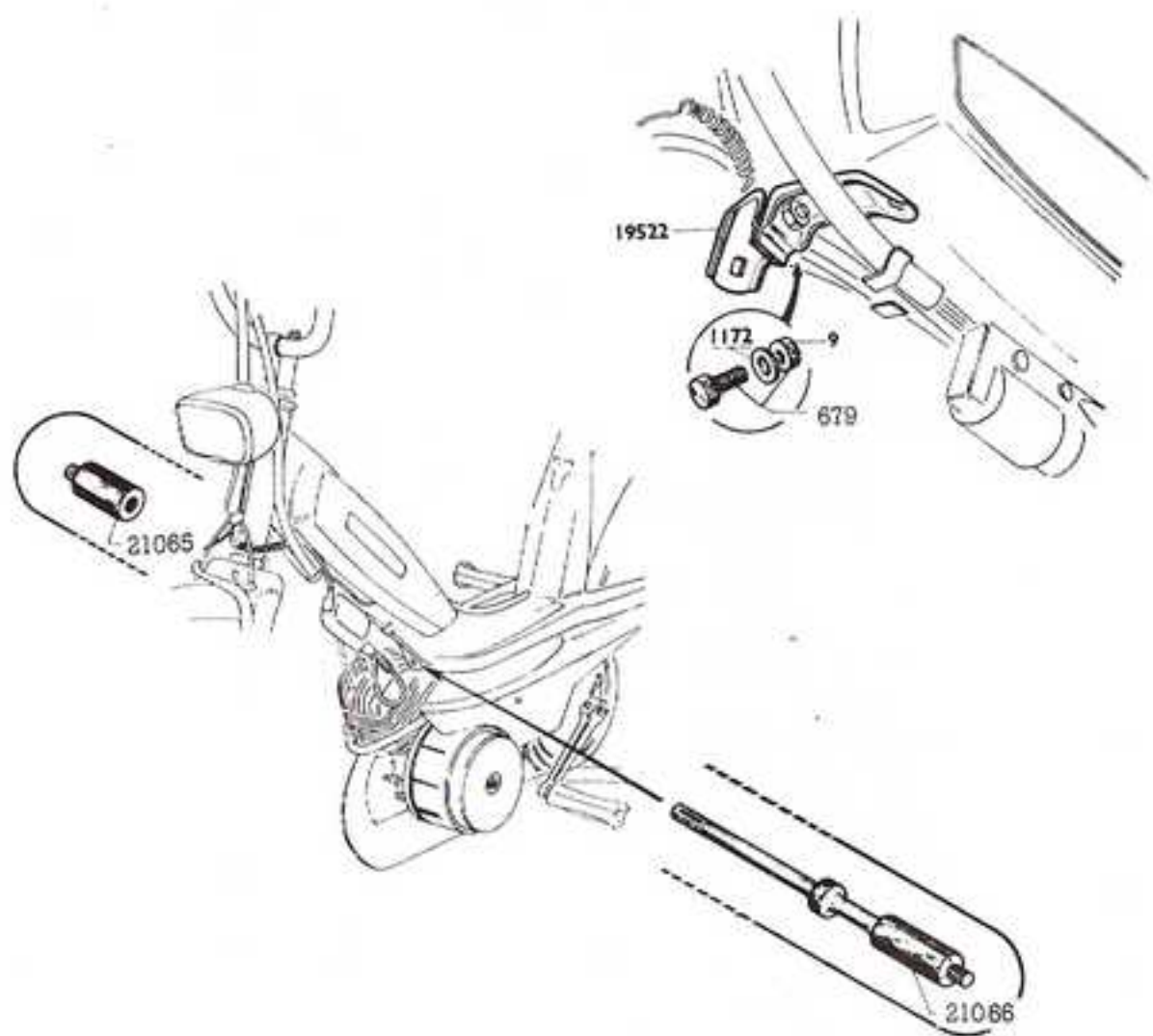
M 3 PR  
M 3 PRT  
M 3 PRTS  
M 3 PRTSG

☐ BLANC	WHITE
● GREGE	SANDY WHITE





## TABLIER CADY



## M 3 PR

## PORTE-BAGAGES AVANT ET PANIER AMOVIBLE



**NOTA.** - Il n'est pas possible de monter le panier amovible sur les machines de la série dotés du tablier protecteur.

Seul le montage du porte-bagages avant est possible avec tablier.

	VERT-ALPAGE MOUNTAIN GREEN	GREGE SANDY WHITE
Tablier complet sans fixation ...	22381	22416
Demi-tablier côté droit .....	22382	22417
Demi-tablier côté gauche .....	22383	22418
Fixation complète .....	21069	

## RÉCAPITULATIF NUMÉRIQUE

3	Bille de $\varnothing$ 5	14147	Écrou faux-borgne de 8 x 100
4	Rondelle plate $\varnothing$ 6,5 x 12 x 10/10	14158	Circlips de pédalier $\varnothing$ 16
5	Bille de $\varnothing$ 3,96	14267	Boulon de 5 x 90 x 10
9	Écrou de $\varnothing$ 6 x 100 x 10 x 4	14322	Serre-câble de 5 x 90
10	Écrou de $\varnothing$ 6 x 100 x 10 x 6	14330	Demi-douille 16 x 22 x 12
11	Écrou de $\varnothing$ 7 x 100 x 10 x 6	14554	Écrou moleté fix carter chaîne
26	Roulement 15 x 35 x 11	14563	Truarc inter $\varnothing$ 22
34	Graisser de 5 x 75	14605	Vis de pivot
52	Rondelle plate de $\varnothing$ 5,2	14625	Rondelle plate $\varnothing$ 11
57	Rondelle plate de 6,2 x 10 x 1	14632	Vis de levier de came
79	Écrou de 5 x 90 x 8 x 4	14915	Barillet porte-patin complet
198	Écrou de 8 x 100 x 12 x 4,5	14987	Rondelle plate 4,5 x 9,1 x 3/10
208	Boulon de 6 x 100 x 21	14989	Écrou de rayon J 16
223	Bille de $\varnothing$ 6,35	15050	Contre-écrou $\varnothing$ 11 x 100
580	Écrou blocage moyeu avant 11 x 100	15178	Écrou de roue avant $\varnothing$ 9,5
679	Boulon de 6 x 100 x 15	15478	Écrou de roue avant $\varnothing$ 11 x 100
716	Barillet embout de câble avec vis (ISO) 4 x 75	15874	Axe inf. avec écrou 8 x 100 x 34
797	Rondelle BLOCFOR $\varnothing$ 6	15875	Axe sup. avec écrou 8 x 100
874	Rondelle NOMEL $\varnothing$ 5	15958	Tendeur de roue avec écrou 5 x 90 x 30
878	Écrou 6 x 100	15990	Silent bloc de suspension arrière
1087	Écrou 4 x 75	15998	Joue de 26 x 16,5 x 10/10
1088	Rondelle NOMEL $\varnothing$ 4	16555	Écrou nylstop 10 x 100
1113	Rondelle NOMEL $\varnothing$ 7	16566	Truarc intérieur $\varnothing$ 16
1171	Rondelle NOMEL $\varnothing$ 5	16639	Vis de 5 x 90
1172	Rondelle NOMEL $\varnothing$ 6	16676	Entretoise 11 x 14 x 6,5
1376	Rondelle $\varnothing$ 6,5 x 16 x 10/10	16947	Rondelle $\varnothing$ 8,5
1422	Rondelle NOMEL $\varnothing$ 8	16994	Boulon tête carrée 6 x 100 x 19
1430	Écrou de $\varnothing$ 4 x 70	17187	Bille $\varnothing$ 5,55
1485	Écrou de $\varnothing$ 5 x 80 x 8 x 4	17424	Vis moleté L. 12 mm sous tête $\varnothing$ 5 x 90
1511	Écrou serpress de $\varnothing$ 5 x 80	17426	Rondelle plastique
1525	Rondelle NOMEL $\varnothing$ 6 x 11	17442	Rondelle cache-feutre $\varnothing$ 29,15
1545	Rondelle plate $\varnothing$ 6,5 x 14 x 15/10	17780	Vis 5 x 90 x 35
8802	Boulon de $\varnothing$ 4 x 75 x 6	19003	Axe de moyeu avant $\varnothing$ 9,5 L. 132 mm
8884	Vis de $\varnothing$ 5 x 90 x 8	19004	Entretoise $\varnothing$ 9,6 x 14 x 5,5
10599	Boulon 7 x 100 x 24	19008	Contre-écrou $\varnothing$ 9,5 x 15 x 3



19009	Écrou $\varnothing$ 9,5 x 16 x 5	20103	Vis 6 x 100 x 24
19010	Rondelle plate 9,6 x 20 x 20/10	20105	Vis tête cruciforme 6 x 100 x 10
19049	Vis de 6 x 100 x 75	20209	Boulon de béquille 8 x 100 x 17,8
19061	Cage à aiguilles 16 x 20 x 21	20381	Axe de moyeu avant $\varnothing$ 11 x 100 L. 145 mm
19084	Cage à aiguilles 11 x 14 x 14	20395	Rondelle BELLEVILLE $\varnothing$ 7,5 x 21 x 0,8
19088	Joint de carter	20441	Écrou auto-freiné TWIX 7 x 100
19092	Rondelle plate $\varnothing$ 6,2 x 10,6 x 12/10	20550	Boulon $\varnothing$ 4 x 70 x 12
19097	Joint de base de cylindre	20637	Écrou auto-freiné TWIX $\varnothing$ 8 x 100
19098	Joint de culasse	20670	Axe de moyeu arrière 12 x 100 L. 163 mm
19100	Joint de tubulure admission	20674	Vis de $\varnothing$ 5 x 80 L. 8 mm
19102	Vis fix cylindre $\varnothing$ 6 x 100 x 25 fil 15 mm	20680	Écrou de roue arrière 12 x 100 x 19 x 15
19105	Écrou de volant 14 x 100	20681	Écrou de moyeu arrière 12 x 100 x 19 x 7
19108	Rondelle appui-écrou volant 22,2 x 40 x 10/10	20686	Axe avec écrou 8 x 100 x 42
19122	Écrou $\varnothing$ 10 x 100	20687	Axe avec écrou 10 x 100 x 107
19162	Entretoise $\varnothing$ 8,2 x 14 x 4,5	20688	Entretoise $\varnothing$ 8
19166	Goujon fix tubulure admission 6 x 100	20690	Entretoise $\varnothing$ 8 x 16 x 3,5
19167	Vis de 6 x 100 x 17	20691	Boulon tête POZIDRIV $\varnothing$ 5 x 90 x 10
19168	Vis de 6 x 100 x 30	20762	Fix. de porte-bagages avant
19174	Rondelle $\varnothing$ 7,2 x 14,1 x 10/10	20960	Axe de levier frein a/écrou $\varnothing$ 5 x 80
19249	Vis $\varnothing$ 4 x 70 x 8	21065	Colonnnette fix moteur 8 x 100
19286	Axe de roue arrière $\varnothing$ 12 x 100 L. 150 mm	21066	Colonnnette fix moteur 8 x 100
19290	Écrou $\varnothing$ 12 x 100 x 19 x 10	21164	Axe fix sup. moteur a/écrou 8 x 100 x 63 F. 11,5
19291	Contre-écrou 12 x 100 x 19 x 5	21167	Serre-tringle GB avant 6 x 100 x 11,5
19292	Rondelle plate $\varnothing$ 20 x 12 x 2	21224	Vis fix induit $\varnothing$ 4 x 70 x 22 F. 17 mm
19294	Rondelle cache $\varnothing$ 29 x 20,5 x 4/10	21442	Vis autotaraudeuse $\varnothing$ 4
19359	Écrou de rayon J 15	21697	Rayon 15 x 15 x 16 L. 157 mm
19467	Rondelle d'appui $\varnothing$ 21,6 x 13,5 x 8/10	21946	Rondelle incurvée $\varnothing$ 8 mm
19501	Cage à aiguilles de poulie 15,8 x 12,8 x 18	22080	Vis blocage 6 x 100 L. 12
19538	Entretoise $\varnothing$ 14 x 9,2 x 10,7	22095	Vis de serrage 4 x 70 x 8
19594	Axe avec écrou 8 x 100 x 20	22096	Axe fix inf. moteur 7 x 100 x 83 F. 18 mm
19645	Roulement de vilebrequin 17 x 47 x 14	22097	Écrou d'axe 7 x 100 x 15
19651	Vis $\varnothing$ 4 x 70 x 7	22098	Entretoise $\varnothing$ 7,5 x 10,5 x 11 mm
19661	Rondelle NOMEL $\varnothing$ 8 (série large)	22155	Vis fix induit $\varnothing$ 4 x 70 x 16 F. 12 mm
19750	Rayon 14 x 14 x 15 L. 183 mm	22224	Vis autotaraudeuse L. 21 mm
19755	Rayon 15 x 15 x 16 L. 172 mm	22317	Aiguille d'arrêt de piston pompe à huile
20055	Vis expandeur L. 160 mm avec cône	22322	Vis fix chapeau de pompe 6 x 100
20059	Barillet de frein avant $\varnothing$ 6 x 100	22327	Piston pompe à huile L. 26,3 mm
20099	Serre tringle 6 x 100 x 14	22397	Vis réglage a/écrou 5 x 80 L. 35 mm

# NUMERICAL INDEX

3	Ball 5 mm	14147	Nut lever axle 8 × 100
4	Washer 6.5 mm × 12 × 10 10	14158	Bracket circlip 16
5	Ball 3.96 mm	14267	Bolt 5 × 90 × 10
9	Nut 6 mm × 100 × 10 × 4	14322	Choke cable clamp 5 × 90
10	Nut 6 mm × 100 × 10 × 6	14330	Bearing cage 16 × 22 × 12
11	Nut 7 mm × 100 × 10 × 6	14554	Milled nut (chain casing)
26	Bearing 15 × 35 × 11	14563	Circlip 22
34	Greaser 5 × 75	14605	Pivot screw
52	Washer 5.2	14625	Flat washer 11
57	Washer 6.2 × 10 × 1	14632	Screw cam lever
79	Nut 5 × 90 × 8 × 4	14915	Socket bolt complete for block holder
198	Nut 8 × 100 × 12 × 4.5	14987	Flat washer 4.5 × 9.1 × 3 10
208	Bolt 6 × 100 × 21	14989	Spoke nut J 16
223	Ball 6.35	15050	Jam nut 11 × 100
580	Lock nut front hub 11 × 100	15178	Wheel nut front 9.5
679	Bolt 6 × 100 × 15	15478	Wheel nut front 11 × 100
716	Cable end with screw 4 × 75	15874	Lower shock abs. axle with nut 8 × 100 × 34
797	BLOCFOR washer 6	15875	Upper shock abs. axle with nut 8 × 100
874	NOMEL washer 5	15958	Chain tensioner with nut 5 × 90 × 30
878	Nut 6 × 100	15990	Silentblock (rear shock absorber)
1087	Nut 4 × 75	15998	Lockwasher 26 × 16.5 × 10 10
1088	NOMEL washer 4	16555	NYLSTOP nut 10 × 100
1113	NOMEL washer 7	16566	Inner circlip 16
1171	NOMEL washer 5	16639	Screw 5 × 90
1172	NOMEL washer 6	16676	Spacer 11 × 14 × 6.5
1376	Washer 6.5 × 16 × 10 10	16947	Washer 8.5
1422	NOMEL washer 8	16994	Bolt (square head) 6 × 100 × 19
1430	Nut 4 × 70	17187	Ball 5.55
1485	Nut 5 × 80 × 8 × 4	17424	Milled screw L. 12 mm under head 5 × 90
1511	Brake lever nut 5 × 80	17426	Plastic washer
1525	NOMEL washer 6 × 11	17442	Seal 29.15
1545	Flat washer 6.5 × 14 × 15 10	17780	Screw 5 × 90 × 35
8802	Bolt 4 × 75 × 6	19003	Axle front hub 9.5 L. 132 mm
8884	Screw 5 × 90 × 8	19004	Spacer 9.6 × 14 × 5.5
10599	Bolt 7 × 100 × 24	19008	Locknut 9.5 × 15 × 3



19009 Nut 9.5 × 16 × 5  
 19010 Flat washer 9.6 × 20 × 20/10  
 19049 Screw 6 × 100 × 75  
 19061 Needle cartridge 16 × 20 × 21  
 19084 Needle cartridge 11 × 14 × 14  
 19088 Gasket - crankcase  
 19092 Flat washer 6.2 × 10.6 × 12/10  
 19097 Gasket barrel joint  
 19098 Gasket cylinder head  
 19100 Gasket inlet pipe  
 19102 Cylinder screw 6 × 100 × 25  
 19105 Flywheel lock nut 14 × 100  
 19108 Washer under nut 22.2 × 40 × 10/10  
 19122 Nut 10 × 100  
 19162 Spacer 8.2 × 14.1 × 10/10  
 19166 Stud inlet pipe 6 × 100  
 19167 Screw 6 × 100 × 17  
 19168 Screw 6 × 100 × 30  
 19174 Washer 7.2 × 14.1 × 10/10  
 19249 Screw 4 × 70 × 8  
 19286 Rear wheel axle 12 × 100 L. 150 mm  
 19290 Nut 12 × 100 × 19 × 10  
 19291 Lock nut 12 × 100 × 19 × 5  
 19292 Flat washer 20 × 12 × 2  
 19294 Washer 29 × 20.5 × 4/10  
 19359 Spoke nut J 15  
 19467 Washer 21.6 × 13.5 × 8/10  
 19501 Needle cartridge (pulley) 15.8 × 12.8 × 18  
 19538 Spacer 14 × 9.2 × 10.7  
 19594 Axle with nut 8 × 100 × 20  
 19645 Crankshaft bearing 17 × 47 × 14  
 19651 Screw 4 × 70 × 7  
 19661 NOMEL washer (large series) 8  
 19750 Spoke 14 × 14 × 15 L. 183 mm  
 19755 Spoke 15 × 15 × 16 L. 172 mm  
 20055 Tightening stem screw with cone L. 160 mm  
 20059 Adjuster bolt front brake 6 × 100  
 20099 Tightener rod 6 × 100 × 14

20103 Screw 6 × 100 × 24  
 20105 Cross-headed screw 6 × 100 × 10  
 20209 Nut for centre stand 8 × 100 × 17.8  
 20381 Axle for front hub 11 × 100 L. 145 mm  
 20395 BELLEVILLE washer 7.5 × 21 × 0.8  
 20441 Self locking nut TWIX 7 × 100  
 20550 Bolt 4 × 70 × 12  
 20637 Kickstand nut TWIX 8 × 100  
 20670 Rear hub axle 12 × 100 L. 163 mm  
 20674 Screw 5 × 80 L. 8  
 20680 Nut rear wheel 12 × 100 × 19 × 15  
 20681 Nut rear hub 12 × 100 × 19 × 7  
 20686 Axle with nut 8 × 100 × 42  
 20687 Axle with nut 10 × 100 × 107  
 20688 Spacer 8  
 20690 Spacer 8 × 16 × 3.5  
 20691 Bolt head POZIDRIV 5 × 90 × 10  
 20762 Front luggage carrier attachment  
 20960 Lever axle (brake) 5 × 80  
 21065 Legshield attachment 8 × 100  
 21066 Legshield attachment 8 × 100  
 21164 Engine upper articulation with nut 8 × 100 × 63 F. 11,5  
 21167 Bolt - Support assembly front 6 × 100 × 11.5  
 21224 Screw fixing coil on stator 4 × 70 × 22 F. 17 mm  
 21442 Self drilling screw 4  
 21697 Spoke 15 × 15 × 16 L. 157 mm  
 21946 Curved washer 8 mm  
 22080 Lock screw 6 × 100 L. 12  
 22095 Tightening screw 4 × 70 × 8  
 22096 Lower axle engine fix. 7 × 100 × 83 F. 18 mm  
 22097 Axle nut 7 × 100 × 15  
 22098 Spacer 7.5 × 10.5 × 11 mm  
 22155 Screw fixing coil on stator 4 × 70 × 16 F. 12 mm  
 22224 Self drilling screw L. 21 mm  
 22317 Stop needle oil pump piston  
 22322 Screw for pump top part 6 × 100  
 22327 Piston oil pump L. 26.3 mm  
 22397 Adjusting screw with nut 5 × 80 L. 35 mm



SOCIÉTÉ ANONYME AU CAPITAL DE 52.857.550 Frs  
R.C. PARIS 542 070 115 B C.C.P. PARIS 1597-97



SOCIÉTÉ ANONYME AU CAPITAL DE 8.863.300 Frs  
R.C. PARIS 542 070 099 B C.C.P. PARIS 1597-98

Siège Social : **16, Rue Lesault** - 93502 PANTIN CEDEX  
Tél. : **843-93-41**

MAGASIN PIÈCES DÉTACHÉES :

**13, Rue Beaurepaire** — 93502 PANTIN

ATELIER DE RÉPARATIONS ET GARANTIE :

**35, Rue Baudin** — 93310 LE PRÉ-ST-GERVAIS

Toute la correspondance doit être adressée à :

**B. P. 202 - 93502 PANTIN CEDEX**

L'atelier de réparations, 35, rue Baudin, 93310 Le Pré-Saint-Gervais, est ouvert tous les jours, sauf le Samedi, de 8 h. à 11 h. et de 13 h. à 17 h. Le Vendredi fermeture à 15 heures 30.

Le service Pièces Détachées, 13, rue Beaurepaire à 93502 Pantin est ouvert tous les jours, sauf le Samedi, de 8 h. à 11 h. 30 et de 13 h. 30 à 17 h. Le Vendredi fermeture à 15 heures 30.